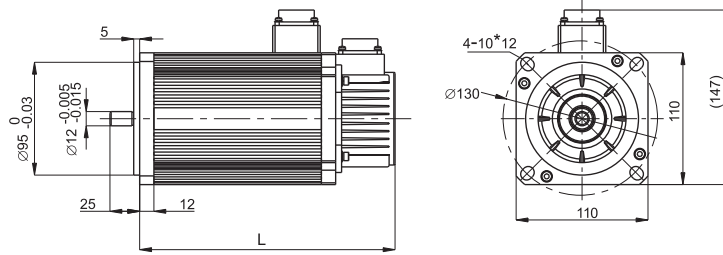
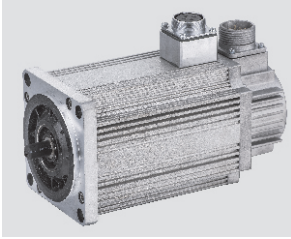
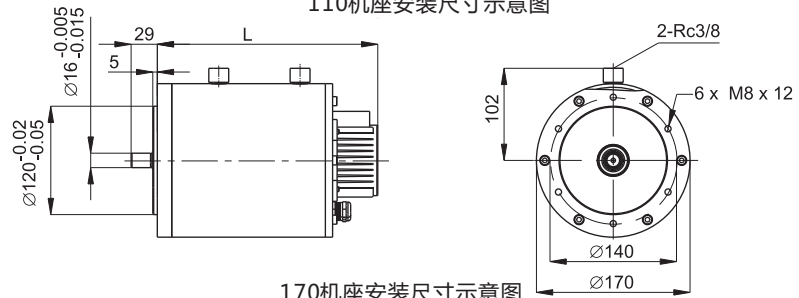


110|170|215 系列高速永磁交流伺服电机技术参数

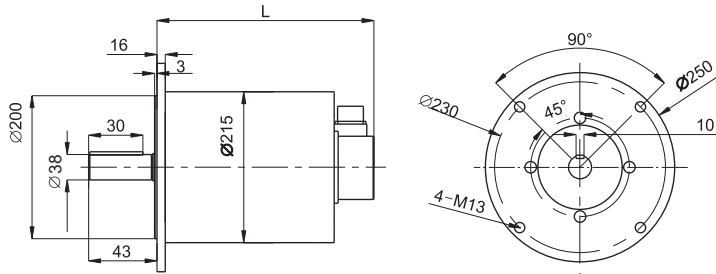
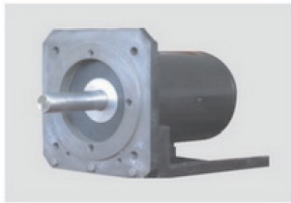
110, 170, 215 Series High Speed Servo Motor – Technical Parameters



110机座安装尺寸示意图



170机座安装尺寸示意图



215机座安装尺寸示意图

机座号 110

型号	额定扭矩	额定电压	额定转速	额定功率	额定电流	Kt值	Ke常数	最高转速	最大扭矩	转子惯量	极数	重量	L长度
	N.m	Vac	rpm	kW	A	N.m/A	V/krpm	rpm	N.m	Kg.cm ²	Poles	Kg	mm
110H15C70C	2.1	380	7000	1.5	3.2	0.8	46.7	8000	6.2	3.5	4	11	215
110H15C80C	1.8	380	8000	1.5	3.1	0.7	41.1	9000	5.4	3.5	4	11	215

机座号 170

型号	额定扭矩	额定电压	额定转速	额定功率	额定电流	Kt值	Ke常数	最高转速	最大扭矩	转子惯量	极数	重量	L长度
	N.m	Vac	rpm	kW	A	N.m/A	V/krpm	rpm	N.m	Kg.cm ²	Poles	Kg	mm
170H80C80C	9.5	380	8000	8	17	0.63	38.3	10000	19.0	3.5	4	26	244
170H11D12D	8.8	380	12000	11	24	0.41	25.0	14000	17.6	3.5	4	26	244
170H15D20D	7.2	380	20000	15	31	0.27	16.2	22000	14.4	3.5	4	26	244
170H22D20D	10.5	380	20000	22	46	0.26	15.7	22000	21.0	4.5	4	28	265

机座号 215

型号	额定扭矩	额定电压	额定转速	额定功率	额定电流	Kt值	Ke常数	最高转速	最大扭矩	转子惯量	极数	重量	L长度
	N.m	Vac	rpm	kW	A	N.m/A	V/krpm	rpm	N.m	Kg.cm ²	Poles	Kg	mm
215A11D50C	21.0	220	5000	11	38	0.6	36.1	7000	42.0	33	4	41	163
215A13D50C	24.8	220	5000	13	45	0.6	36.0	7000	49.6	38	4	43	170
215H22D50C	42.0	380	5000	22	42	1.1	65.3	7000	84.0	68	4	53	210
215H30D50C	57.4	380	5000	30	57	1.1	65.8	7000	114.8	96	4	63	250
215H37D50C	70.7	380	5000	37	70	1.1	66.0	7000	141.4	123	4	75	300
215H50D50C	95.5	380	5000	50	94	1.1	66.4	7000	191.0	184	4	93	370

电机绝缘等级: H; 热保护: Pt100, KTY可选; 防护等级: IP65; 工作制: S1