



伺服电机、伺服驱动器及
伺服成套系统的专业制造商



浙江盛迈电气技术有限公司

Zhejiang Synmot Electrical Technology Co.,Ltd.

地址：宁波市北仑区小港街道小浣江中路1111号27幢
Add : Building 27, No. 1111 xiaojiajiang Middle Road,
Xiaogang, Beilun , Ningbo

网站 (Website) : www.synmot.com

www.synmot-electrical.com

版本 (Version) : C2025-V1.0

电话 (Tel) : 86-574-87645000

传真 (Fax) : 86-574-87646799

邮箱 (E-mail) : sales@synmot.com



公司网址
Website



微信公众号
Wechat



浙江盛迈电气技术有限公司

Zhejiang Synmot Electrical Technology Co.,Ltd.

CONTENTS 目录

理念篇

一、公司简介 03



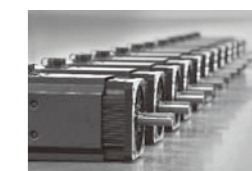
应用篇

一、液压设备领域应用 06
二、纺织机械领域应用 07
三、数控设备领域应用 08



产品篇

一、SM伺服电机 10
二、SM伺服驱动器 29
三、SM电液伺服系统 35
四、SM伺服专用滤波器 38





Company Profile 公司简介

浙江盛迈电气技术有限公司（简称盛迈电气）长期致力于高性能伺服电机，电机控制装置和电气节能技术的研究和开发，是伺服电机、伺服驱动器和伺服成套系统的专业制造商。盛迈伺服电机额定功率涵盖 50W到315kW、额定扭矩从0.15N.m到6000N.m，额定转速从350rpm到20000rpm；盛迈驱动器功率范围从0.4kW—160kW，可以满足各行业的精密运动控制要求；盛迈伺服节能系统已广泛应用于50吨—3000吨系列注塑机、压铸机、油压机以及纺织、电梯、起重、机床、印刷、包装、冶金、煤矿等领域。

盛迈电气由国家级电气专家、教授级高级工程师担任总工程师，由博士、硕士、高级工程师、工程师组成的技术团队具有很强的创新研发能力，拥有发明专利、实用新型专利、外观设计专利等30余项，并与浙江大学建立了产学研合作机制，拥有电机、驱动、节能技术和EMC等实验室，可特殊定制开发自动化设备、数控机床、检测仪器等方面的伺服电机集成控制系统。

公司全面采用ERP、OA、PLM等信息管理系统，倡导“积极向上，团结合作，精益求精”的企业文化，以科研为先导，以质量为本，高度重视产品质量，为您提供更环保、更精密、更稳定的优良产品；为您提供电气伺服驱动系统的专业解决方案；为您提供全方位的服务！

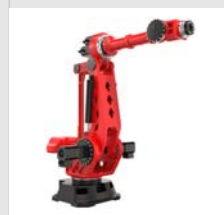
Authorized Certification 权威认证



应用领域篇

Application Fields

机器人应用领域



全系列工业机器人
关节电机1kg-500kg
进入人形机器人
关节领域开发。

纺织机械应用领域



十年以上纺织
机械应用经验，
配套客户众多，
品质稳定，性
价比高。

数控设备应用领域



产品广泛应用于
机械手、切
纸机、数控车
床等数控机械
领域，产品精
度高，响应速
度快。

液压设备应用领域



系统效率高
可节能30%-
70%，液压油
使用周期延长，
液压油及冷却水
的使用量减少。

其它机械应用领域



与浙大合作，针
对电动汽车、食
品机械、矿山机
械、码头起重等
新兴伺服领域，
研发生产出新一
代伺服系统，已
广泛应用在相关
领域。

纺织机械应用

Application in Textile Machines

特点

- ◇ 可实现机械进给机构直接化，能大幅度减少机械损耗，提高能源转化率；
- ◇ 控制方式灵活，可实现编织的多样性，节约投资成本；
- ◇ 可实现不同设备多样化需求，与传统机械比较可明显提高整机的生产效率；
- ◇ 真正实现超高速、精密、稳定控制。



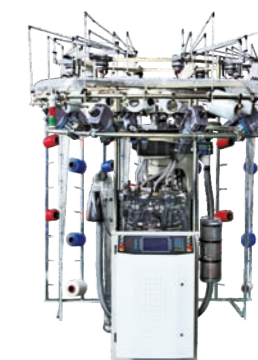
电脑针织横机



电脑袜机



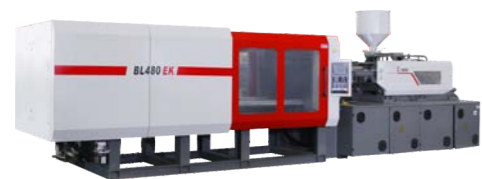
电脑绣花机



电脑针织圆机

液压机械—应用领域

Application in Hydraulic Machinery



注塑机



压铸机



吹塑机



油压机



挤出机



液压打包机

数控机床应用

Application in CNC Machines

特点

- ◇ 允许输入最大脉冲频率2MHz，可以输入多种指令脉冲；
- ◇ 可匹配17/23 bit绝对编码器，确保高精度运行；
- ◇ 丰富的智能控制功能，电子齿轮比4档选择，前馈补偿，齿隙补偿等，提高加工精度；
- ◇ 内置RS485通信、CANopen总线通信、EtherCAT通信。



机械手



转塔冲床

机器人应用

Application in Robot

特点

- ◇ 适合高负载 高转速 高效率
- ◇ 齿槽转矩小
- ◇ 温升低 噪音低 防护能力强
- ◇ 可以按照客户要求选配各类反馈编码器



机器人关节电机

产品篇

Synmot Servo Products

SM伺服电机

SM Servo Motors



高节能、高响应、高精密特性，运行噪音低，温升低；体积小，扭矩大，采用高分辨率编码器，位置控制精度高。

SM伺服驱动器

SM Servo Drives



采用高性能数字处理器DSP，新一代IGBT模块，实现了对电机电流、电压的动态控制，具有高性能，高精度，高效率等特点。

SM电液伺服系统

SM Elec. Hydr. Servo Systems



系统匹配性高，性能稳定，整体节能效果好，控制精度高，售后服务简单。

SM 伺服电机

SM Servo Motors

盛迈永磁交流伺服电机主要特点为：超强节能性、高响应、高精度；整机运行低噪音、低温升；转子采用高性能的稀土永磁材料，运行可靠；转动惯量小易于提高系统的快速性；体积小速度快扭矩大。根据行业要求采用高分辨率的编码器（17位、23位），提高了位置控制精度。产品规格齐全，满足不同细分行业，在液压机械、纺织机械、数控机床等行业已广泛应用。

通用系列（自然冷却）



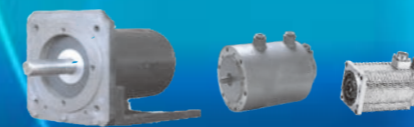
通用系列（强迫风冷）



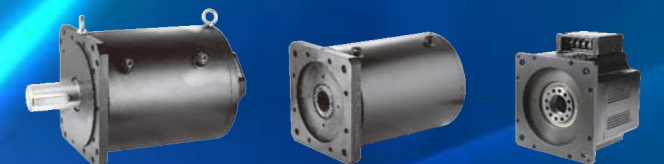
液冷系列



高速系列



直驱系列



SM伺服电机命名规则

SM-200 H 15D 15C- R 3 1 F

标识	公司代码
SM	盛迈简称

标识	机座号
三位数字组成	
190	
200	
260	

标识	电压等级
A	220V
H	380V
Z	其它

标识	功率(W)
两位功率数一位字母组成	
A	×1
B	×10
C	×100
D	×1000
E	×10000
例:75B	750W
例:15D	15000W

标识	转速 (RPM)
两位转速一位字母组成	
A	×1
B	×10
C	×100
D	×1000
E	×10000
例:15C	1500rpm

标识	冷却方式
N	自然冷却
F	风扇冷却
L	液体冷却

标识	制动器、减速器、油封
0	无
1	油封
2	DC24V制动器
3	减速器
4	油封+制动器
5	油封+减速器
6	制动器+减速器

标识	轴连接方式
0	客户定制
1	光轴
2	实心带键
3	实心、键、螺纹
4	实心、螺纹
5	空心、内花键
6	空心、内平键
7	实心、外花键

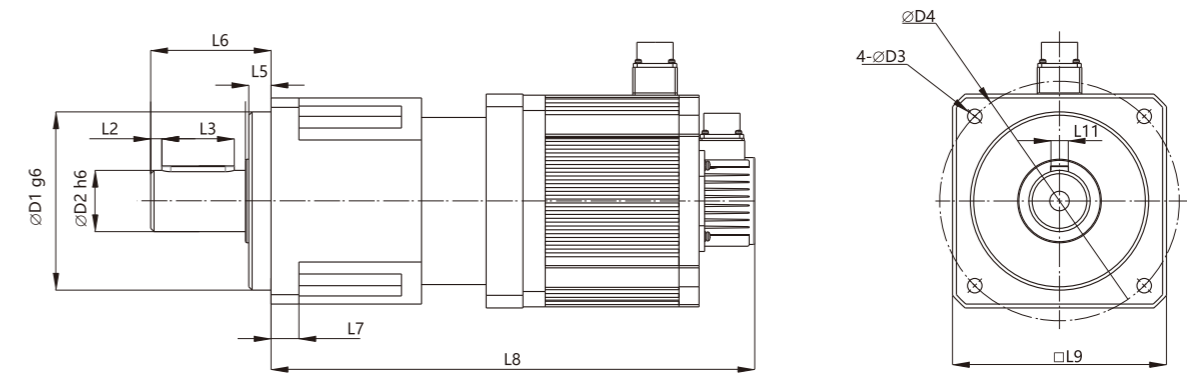
标识	编码器类型
Aa	17位多摩川绝对型
Ab	23位多摩川绝对型
Bs	BiSS-C绝对值
E	增量型
En	增量型编码器带UVW
Hx	海德汉绝对型
Ma	17位磁电式分体绝对型
R	单对极旋变
Rn	多对极旋变
Sx	西克绝对型
Z	其他

产品特点

- ◇ 利用二维和三维有限元对电机进行全局优化，力矩波动小，噪音低；
- ◇ 额定功率范围50W到315kW，额定转速350rpm到20000rpm；
- ◇ 加速度大，动态响应快，采用高精度光电编码器或高性能旋转变压器，定位精度高；

行星减速伺服电机

Planetary Geared Servo Motors (natural cooling)



电机安装尺寸示意图

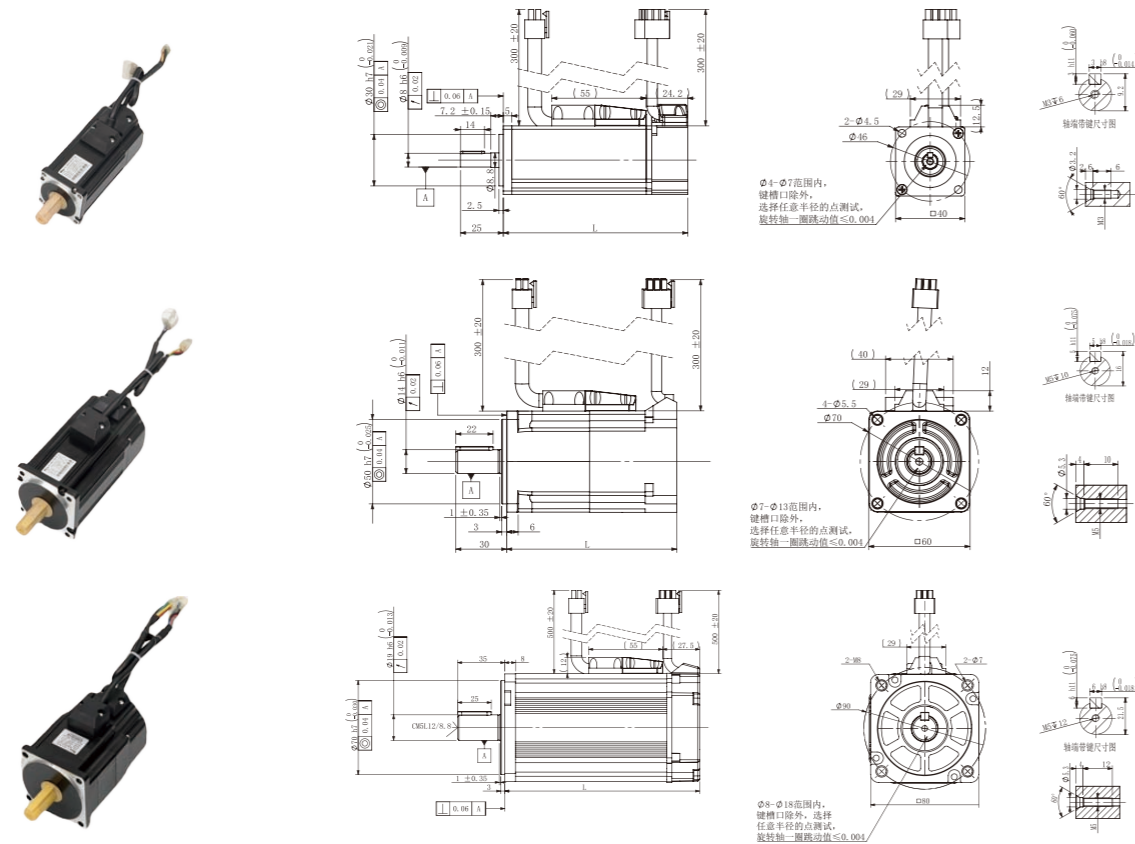
行星减速伺服电机

型号	电机功率 kW	电机转速 rpm	额定电压 V	典型电流 A	典型减速比 N:1	输出力矩 Nm	输出转速 rpm	D1 止口直径 mm	L5 止口长度 mm	D2 轴径 mm	L6 轴长 mm	L2 键前端 mm	L3 键长 mm	L11 键宽 mm	L7 端盖厚度 mm	L9 安装法兰 mm	D3 安装孔 mm	D4 安装孔距 mm	L8 总长 mm
60A20B30C-RGx	0.2	3000	220V	1.6A	5	3	600	50	7	16	36	2	25	5	8	62	5.5	70	205
					7	4	428												
					10	6	300												
60A40B30C-RGx	0.4	3000	220V	2.7A	5	6	600	50	7	16	36	2	25	5	8	62	5.5	70	225
					7	9	428												
					10	13	300												
80A70B30C-RGx	0.75	3000	220V	3.1A	5	11	600	80	10	22	49	3	30	6	12	90	6.6	100	330
					7	16	428												
					10	22	300												
130A10C20C-RGx	1.0	2000	220V	4.1A	5	32	400	110	12	32	66.5	5	45	10	16	115	9	130	315
					7	45	286												
					10	64	200												
130A15C15C-RGx	1.5	1500	220V	6.2A	5	48	300	110	12	32	66.5	5	45	10	16	115	9	130	405
					7	67	214												
					10	96	150												
130A23C15C-RGx	2.3	1500	220V	9.8A	5	73	300	110	12	32	66.5	5	45	10	16	115	9	130	455
					7	103	214												
					10	146	150												
190H33C15C-RGx	3.3	1500	380V	8.2A	5	105	300	160	20	55	108	10	65	16	26	185	13	215	435
					7	147	214												
					10	210	150												
190H40C15C-RGx	4.0	1500	380V	10A	5	127	300	160	20	55	108	10	65	16	26	185	13	215	435
					7	178	214												
					10	255	150												
190H55C15C-RGx	5.5	1500	380V	13A	5	175	300	160	20	55	108	10	65	16	26	185	13	215	465
					7	245	214												
					10	350	150												
190H75C15C-RGx	7.5	1500	380V	17A	5	239	300	160	20	55	108	10	65	16	26	185	13	215	505
					7	334	214												
					10	478	150												

电机绝缘等级: H; 热保护: PT100, KTY可选; 防护等级: IP65; 接线方式: 航空插头; 抱闸: 可选; 工作制: S1

40 | 60 | 80系列工业机器人用交流伺服电机参数

40, 60, 80series Servo Motor for Robots – Technical Parameters



机座号 40 (电压:24V 48V 220V 380V 可选)

型号	额定扭矩 N.m	额定电压 Vac	额定转速 rpm	额定功率 W	额定电流 A	Kt值 N.m/A	Ke常数 V/krpm	最高转速 rpm	最大扭矩 N.m	转子惯量 Kg.cm ²	极数 Poles	重量 Kg	L长度 mm	L长度(抱闸) mm
40A50A30C	0.16	220	3000	50	1.4	0.15	8.8	6000	0.48	0.04	10	0.5	70	90
40A10B30C	0.32	220	3000	100	1.4	0.29	17.3	6000	0.96	0.05	10	0.7	90	110

电机绝缘等级: H 防护等级: IP65 抱闸:可选 工作制: S1

机座号 60 (电压:24V 48V 220V 380V 可选)

型号	额定扭矩 N.m	额定电压 Vac	额定转速 rpm	额定功率 W	额定电流 A	Kt值 N.m/A	Ke常数 V/krpm	最高转速 rpm	最大扭矩 N.m	转子惯量 Kg.cm ²	极数 Poles	重量 Kg	L长度 mm	L长度(抱闸) mm
60A20B30C	0.64	220	3000	200	1.6	0.47	28.5	6000	1.92	0.33	10	1.2	80	100
60A40B30C	1.27	220	3000	400	3.1	0.48	28.8	6000	3.81	0.56	10	1.5	100	120

电机绝缘等级: H 防护等级: IP65 抱闸:可选 工作制: S1

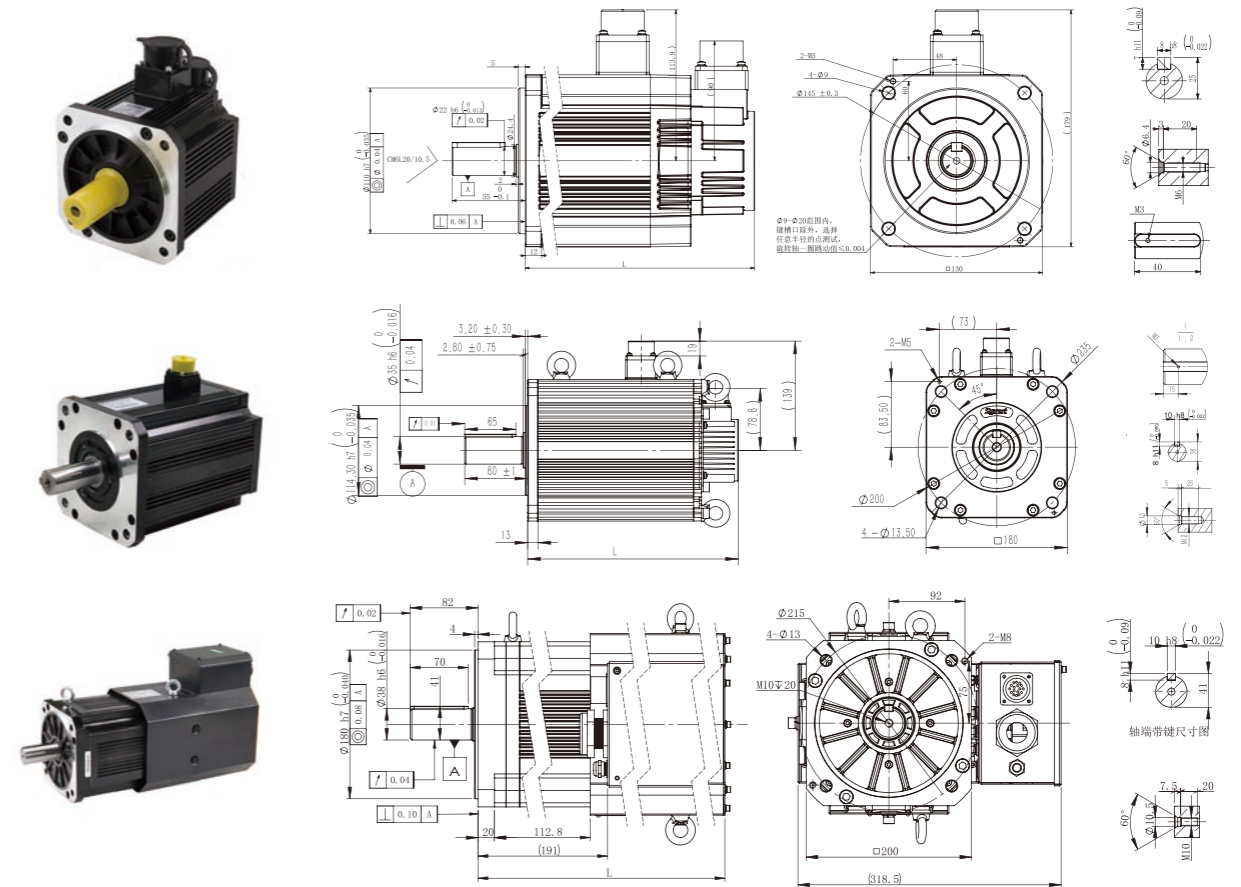
机座号 80 (电压:24V 48V 220V 380V 可选)

型号	额定扭矩 N.m	额定电压 Vac	额定转速 rpm	额定功率 W	额定电流 A	Kt值 N.m/A	Ke常数 V/krpm	最高转速 rpm	最大扭矩 N.m	转子惯量 Kg.cm ²	极数 Poles	重量 Kg	L长度 mm	L长度(抱闸) mm
80A75B30C	2.39	220	3000	750	4.9	0.54	32.4	6000	7.17	1.8	10	2.7	109	135
80A10C30C	3.18	220	3000	1000	5.7	0.54	32.4	6000	9.54	2.23	10	3.3	121	149
80H10C30C	3.18	380	3000	1000	3.5	1.0	60.0	5500	9.50	2.00	10	3.2	121	149

电机绝缘等级: H 防护等级: IP65 抱闸:可选 工作制: S1

130 | 180 | 200系列工业机器人用交流伺服电机参数

130, 180, 200 series Servo Motor for Robots – Technical Parameters



机座号 130 (电压:24V 48V 220V 380V 可选)

型号	额定扭矩 N.m	额定电压 Vac	额定转速 rpm	额定功率 W	额定电流 A	Kt值 N.m/A	Ke常数 V/krpm	最高转速 rpm	最大扭矩 N.m	转子惯量 Kg.cm ²	极数 Poles	重量 Kg	L长度 mm	L长度(抱闸) mm
130A17C30C	5.4	220	3000	1700	10.0	0.6	38.8	5000	16.2	10	10	6.2	148	170
130A18C15C	11.46	220	1500	1800	12.5	1.0	59.5	3000	28.7	17	10	8.6	188	201
130H18C15C	11.46	380	1500	1800	6.7	1.9	113	3000	28.7	17	10	9.0	188	201

电机绝缘等级: H 热保护: PT100, KTY可选 防护等级: IP65 接线方式: 航空插头 冷却方式: 自然冷却 抱闸:可选 工作制: S1

机座号180

型号	额定扭矩 N.m	额定电压 Vac	额定转速 rpm	额定功率 W	额定电流 A	Kt值 N.m/A	Ke常数 V/krpm	最高转速 rpm	最大扭矩 N.m	转子惯量 Kg.cm ²	极数 Poles	重量 Kg	L长度 mm	L长度(抱闸) mm
180A29C20C	14.3	220	2000	2900	13.0	1.2	72	2500	42.9	43	10	18.7	215	268
180H44C15C	28	380	1500	4400	16.3	1.8	111	3000	72	72.2	10	23.2	215	268
180H75C15C	48	380	1500	7500	25.5	1.9	113	2700	120	137.6	10	32.0	275	328

电机绝缘等级: H 热保护: PT100, KTY可选 防护等级: IP65 接线方式: 航空插头 冷却方式: 自然冷却 抱闸:可选 工作制: S1

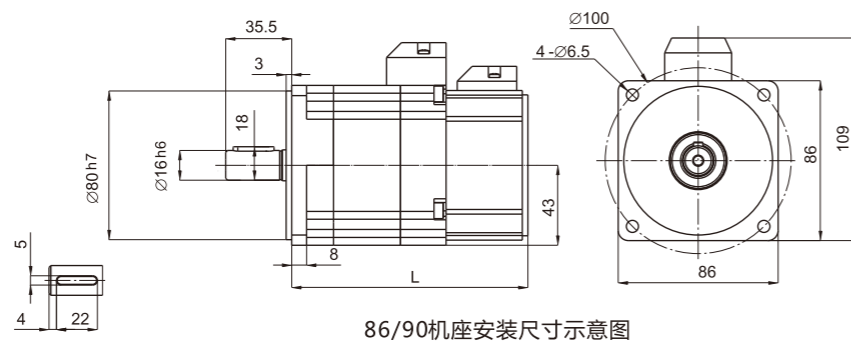
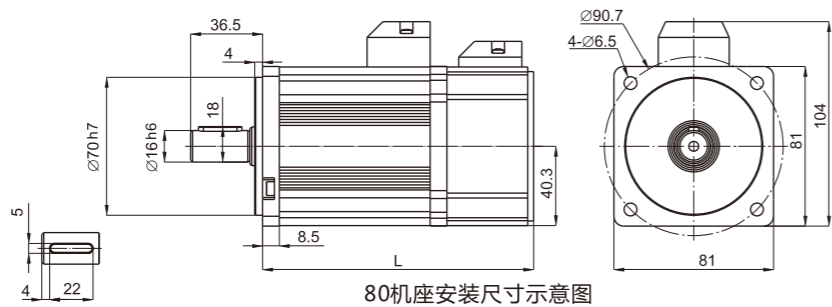
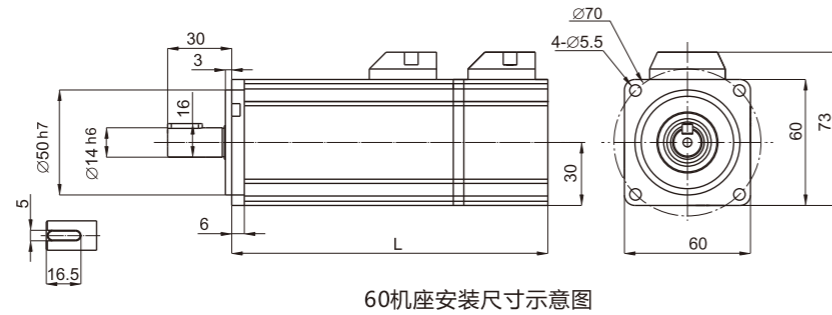
机座号 200

型号	额定扭矩 N.m	额定电压 Vac	额定转速 rpm	额定功率 kW	额定电流 A	Kt值 N.m/A	Ke常数 V/krpm	最高转速 rpm	最大扭矩 N.m	转子惯量 Kg.cm ²	极数 Poles	重量 Kg	L长度 mm	L长度(抱闸) mm
200H18D15C	110	380	1500	18	35.0	3.4	211	2000	330	264	8	61.0	470	535
200H25D20C	118	380	2000	25	60	2.5	152	2500	354	264	8	61.0	470	535

电机绝缘等级: H 热保护: PT100, KTY可选 防护等级: IP65(风罩部分除外) 接线方式: 航空插头或接线盒 冷却方式: 风冷 风扇电压220V 工作制: S1

60|80|90 系列永磁交流伺服电机技术参数(自然冷却)

60, 80, 90 Series Servo Motor – Technical Parameters (natural cooling)



机座号 60

型号	额定扭矩 N.m	额定电压 Vac	额定转速 rpm	额定功率 kW	额定电流 A	Kt值 N.m/A	Ke常数 V/krpm	最高转速 rpm	最大扭矩 N.m	转子惯量 Kg.cm ²	极数	重量 Kg	L长度 mm	L长度(抱闸) mm
60A20B30C	0.7	220	3000	0.2	1.6	0.46	28	4000	2.1	0.13	8	1.3	116	156
60A40B30C	1.3	220	3000	0.4	2.7	0.51	31	4000	3.9	0.21	8	1.6	136	176
60A40B60C	0.7	220	6000	0.4	1.6	0.46	28	6500	2.1	0.13	8	1.3	116	156

机座号 80

型号	额定扭矩 N.m	额定电压 Vac	额定转速 rpm	额定功率 kW	额定电流 A	Kt值 N.m/A	Ke常数 V/krpm	最高转速 rpm	最大扭矩 N.m	转子惯量 Kg.cm ²	极数	重量 Kg	L长度 mm	L长度(抱闸) mm
80A40B15C	2.4	220	1500	0.4	2.4	1.07	65	2000	7.2	1.2	8	2.9	158	213
80A40B30C	1.3	220	3000	0.4	2.9	0.48	29	4000	3.9	0.9	8	2.2	138	193
80A75B30C	2.4	220	3000	0.75	3.1	0.83	50	4000	7.2	1.2	8	2.9	158	213
80A15C30C	4.8	220	3000	1.5	5.9	0.88	53	4000	14.4	2.4	8	4.3	198	253

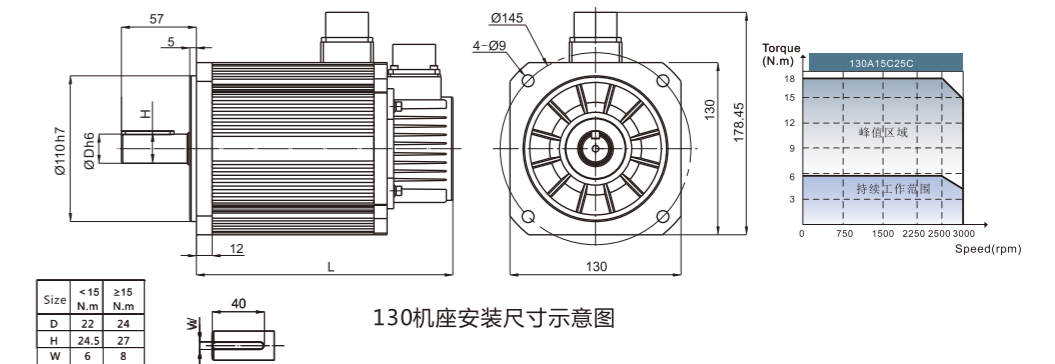
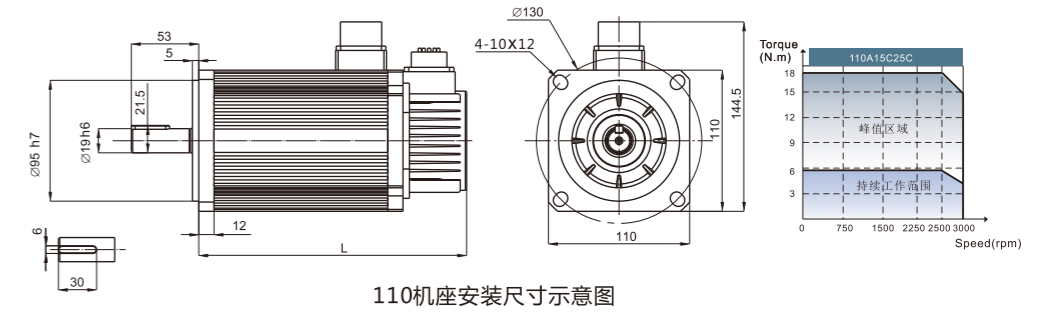
机座号 86/90

型号	额定扭矩 N.m	额定电压 Vac	额定转速 rpm	额定功率 kW	额定电流 A	Kt值 N.m/A	Ke常数 V/krpm	最高转速 rpm	最大扭矩 N.m	转子惯量 Kg.cm ²	极数	重量 Kg	L长度 mm	L长度(抱闸) mm
86A75B30C	2.4	220	3000	0.75	3.0	0.86	52	4000	7.2	1.6	8	2.8	128	183
86A75B15C	4.8	220	1500	0.75	3.4	1.52	92	2000	14.4	3.2	8	3.6	163	218

电机绝缘等级: H; 防护等级: IP65(引出线端除外); 抱闸: 可选; 工作制: S1

110|130 系列永磁交流伺服电机技术参数(自然冷却)

110, 130 Series Servo Motor – Technical Parameters (natural cooling)



机座号 110

型号	额定扭矩 N.m	额定电压 Vac	额定转速 rpm	额定功率 kW	额定电流 A	Kt值 N.m/A	Ke常数 V/krpm	最高转速 rpm	最大扭矩 N.m	转子惯量 Kg.cm ²	极数	重量 Kg	L长度 mm	L长度(抱闸) mm
110A75B15C	4.8	220	1500	0.75	3.3	1.66	101	2000	14.3	7.6	8	6	183	238
110A10C25C	3.8	220	2500	1.00	3.9	1.04	63	3000	11.7	7.6	8	6	183	238
110A15C25C	5.8	220	2500	1.50	6.0	1.04	63	3000	17.4	11.5	8	8	219	274

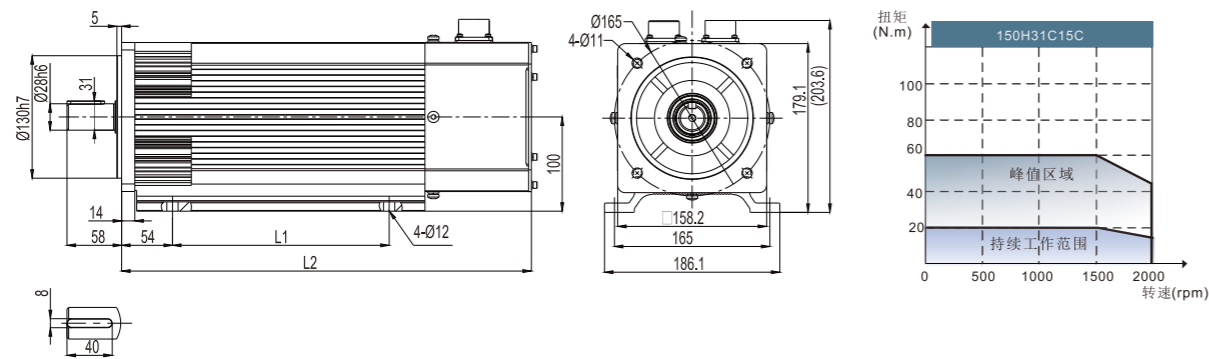
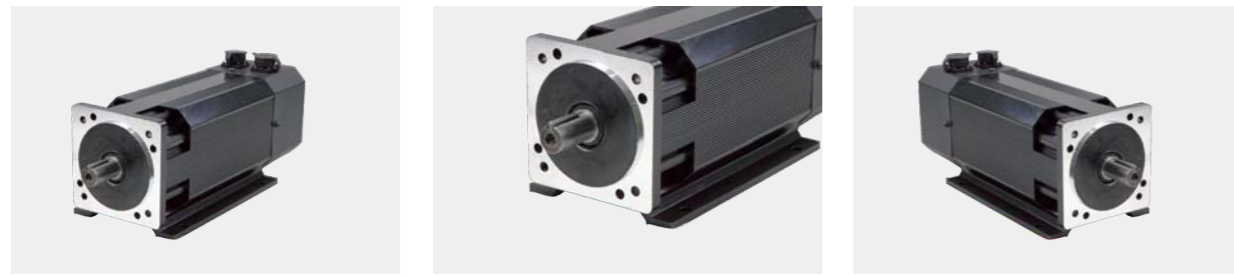
机座号 130

型号	额定扭矩 N.m	额定电压 Vac	额定转速 rpm	额定功率 kW	额定电流 A	Kt值 N.m/A	Ke常数 V/krpm	最高转速 rpm	最大扭矩 N.m	转子惯量 Kg.cm ²	极数	重量 Kg	L长度 mm	L长度(抱闸) mm
130A75B15C	4.8	220	1500	0.75	3.2	1.7	101	2000	14.3	11	8	7	160	205
130A10C20C	4.8	220	2000	1.0	4.0	1.4	83	2500	14.3	12	8	8	160	205
130A13C25C	5.0	220	2500	1.3	5.2	1.1	65	3000	14.9	12	8	8	160	205
130A15C30C	4.8	220	3000	1.5	5.7	0.9	57	3600	14.3	12	8	8	160	205
130A75B10C	7.2	220	1000	0.75	2.9	2.8	167	1350	21.6	12	8	9	205	255
130A11C15C	7.2	220	1500	1.1	4.5	1.8	107	2000	21.6	12	8	9	205	255
130A15C20C	7.2	220	2000	1.5	6.1	1.3	80	2500	21.5	22	8	9	205	255
130A20C30C	6.4	220	3000	2.0	7.6	1.0	59	3600	19.1	23	8	9	205	255
130A10C10C	9.6	220	1000	1.0	4.2	2.5	151	1350	28.7	23	8	9	205	255
130A15C15C	9.6	220	1500	1.5	6.2	1.7	104	2000	28.7	23	8	10	205	255
130A20C20C	9.6	220	2000	2.0	8.1	1.3	80	2500	28.7	23	8	10	205	255
130A25C25C	9.6	220	2500	2.5	9.9	1.1	66	3000	28.7	23	8	10	205	255
130A30C30C	9.6	220	3000	3.0	11.7	0.9	57	3600	28.7	30	8	12	255	295
130A15C10C	14.3	220	1000	1.5	6.2	2.6	158	1350	43.0	30	8	12	255	295
130A23C15C	14.7	220	1500	2.3	9.8	1.7	104	2000	44.0	34	8	13	255	295
130A30C20C	14.3	220	2000	3.0	11.0	1.5	88	2500	43.0	34	8	13	255	295
130A20C10C	19.1	220	1000	2.0	7.6	2.8	171	1350	57.3	45	8	15	295	355
130A30C15C	19.1	220	1500	3.0	10.9	2.0	119	2000	57.3	45	8	15	295	355

电机绝缘等级: H; 热保护: PT100, KTY可选; 防护等级: IP65; 接线方式: 航空插头; 抱闸: 可选; 工作制: S1; 380V电压等级: 可选

150 系列永磁交流伺服电机技术参数(强迫风冷)

150 Series Servo Motor – Technical Parameters (forced-air cooling)



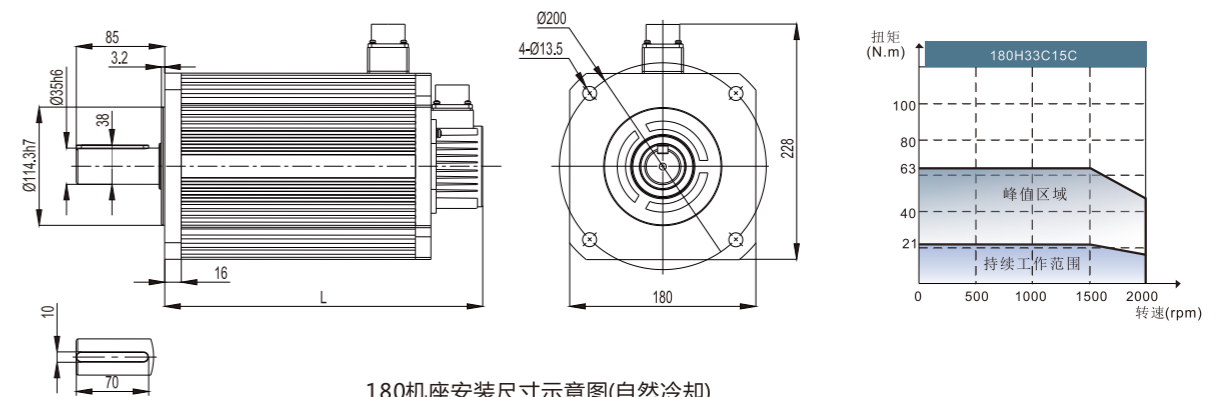
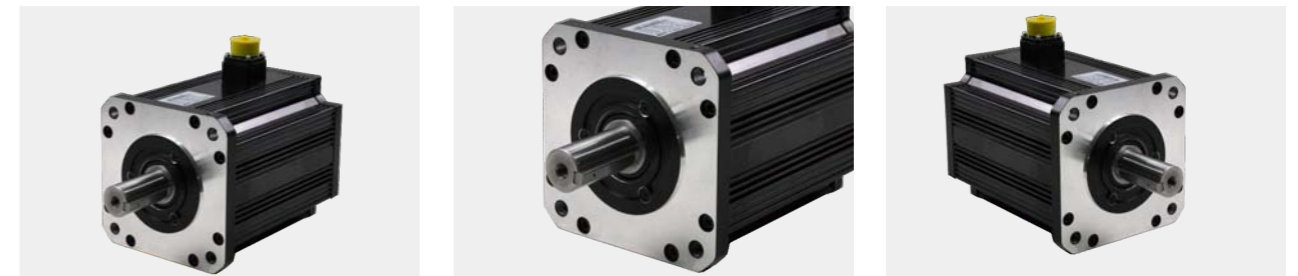
150机座安装尺寸示意图(强迫风冷)

机座号 150														
型号	额定扭矩 N.m	额定电压 Vac	额定转速 rpm	额定功率 kW	额定电流 A	Kt值 N.m/A	Ke常数 V/krpm	最高转速 rpm	最大扭矩 N.m	转子惯量 Kg.cm ²	极数 Poles	重量 Kg	L1长度 mm	L2长度 mm
150H31C15C	20	380	1500	3.1	6.9	3.1	187	2000	60	24.9	10	16	70	275
150H40C20C	20	380	2000	4.2	8.8	2.4	147	2500	60	24.9	10	16	70	275
150H44C15C	28	380	1500	4.4	9.6	3.1	189	2000	84	33.5	10	20	100	305
150H60C20C	28	380	2000	5.9	12.2	2.5	149	2500	84	33.5	10	20	100	305
150H55C15C	35	380	1500	5.5	12.0	3.1	189	2000	105	42.2	10	24	130	335
150H75C20C	35	380	2000	7.3	15.2	2.5	149	2500	105	42.2	10	24	130	335
150H75C15C	48	380	1500	7.5	16.5	3.1	187	2000	143	56.6	10	30	180	385
150H10D20C	48	380	2000	10.0	20.9	2.4	148	2500	143	56.6	10	30	180	385
150H95C15C	60	380	1500	9.4	20.8	3.1	187	2000	180	71.0	10	35	230	435
150H13D20C	60	380	2000	12.6	26.4	2.4	147	2500	180	71.0	10	35	230	435

电机绝缘等级: H; 热保护: PT100, KTY可选; 防护等级: IP65(风罩除外); 接线方式: 航空插头; 抱闸: 可选; 工作制: S1; 风扇电压: 220V,其他可选

180系列永磁交流伺服电机技术参数(自然冷却)

180 Series Servo Motor – Technical Parameters (forced-air cooling)



180机座安装尺寸示意图(自然冷却)

机座号 180														
型号	额定扭矩 N.m	额定电压 Vac	额定转速 rpm	额定功率 kW	额定电流 A	Kt值 N.m/A	Ke常数 V/krpm	最高转速 rpm	最大扭矩 N.m	转子惯量 Kg.cm ²	极数 Poles	重量 Kg	L长度 mm	L长度(抱闸) mm
180H33C15C	21	380	1500	3.3	6.8	3.4	204	2000	63	46.2	10	20	228	270
180H44C20C	21	380	2000	4.4	9.0	2.5	154	2500	63	46.2	10	20	228	270
180H44C15C	28	380	1500	4.4	9.0	3.4	205	2000	84	59.4	10	24	248	290
180H60C20C	28	380	2000	5.9	11.8	2.6	156	2500	84	59.4	10	24	248	290
180H55C15C	35	380	1500	5.5	11.2	3.4	206	2000	105	72.5	10	27	268	310
180H75C20C	35	380	2000	7.3	14.8	2.6	156	2500	105	72.5	10	27	268	310
180H75C15C	48	380	1500	7.5	15.5	3.4	203	2000	143	98.8	10	30	308	350
180H10D20C	48	380	2000	10.0	20.2	2.6	156	2500	143	98.8	10	30	308	350

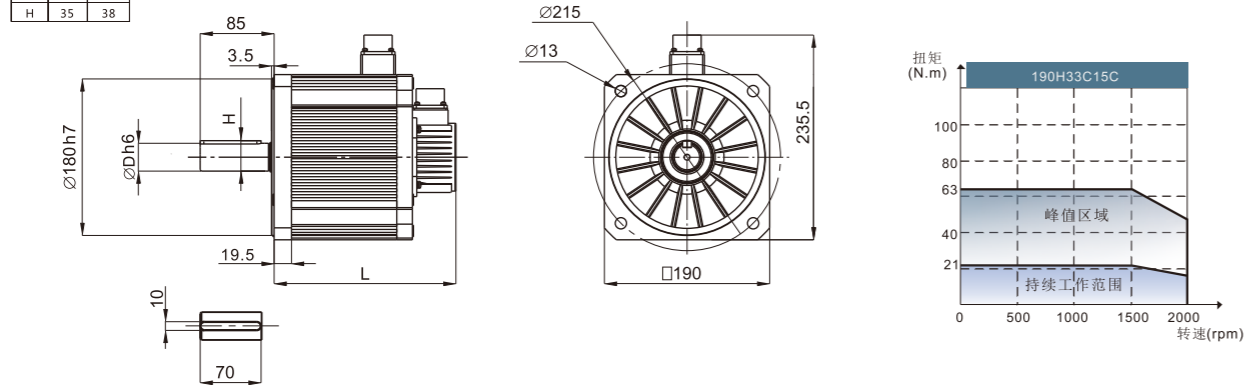
电机绝缘等级: H; 热保护: Pt100, KTY可选; 防护等级: IP65; 接线方式: 航空插头; 工作制: S1

190 系列永磁交流伺服电机技术参数(自然冷却)

190 Series Servo Motor – Technical Parameters (natural cooling)



尺寸	类型1	类型2
D	32	35
H	35	38



190机座安装尺寸示意图(自然冷却)

机座号 190														
型号	额定扭矩 N.m	额定电压 Vac	额定转速 rpm	额定功率 kW	额定电流 A	Kt值 N.m/A	Ke常数 V/krpm	最高转速 rpm	最大扭矩 N.m	转子惯量 Kg.cm ²	极数 Poles	重量 Kg	L长度 mm	L长度(抱闸) mm
190H33C15C	21	380	1500	3.3	8.2	2.9	175	2000	63	40	10	16	208	268
190H44C20C	21	380	2000	4.4	10.2	2.3	140	2500	63	40	10	16	208	268
190H55C25C	21	380	2500	5.5	13.0	1.8	110	3000	63	40	10	16	208	268
190H65C30C	21	380	3000	6.5	15.3	1.5	93	3600	63	40	10	16	208	268
190H40C15C	26	380	1500	4.0	9.4	3.0	183	2000	78	47	10	18	208	268
190H55C20C	26	380	2000	5.5	13.2	2.2	135	2500	78	47	10	18	208	268
190H70C25C	26	380	2500	7.0	16.8	1.8	108	3000	78	47	10	18	208	268
190H80C30C	26	380	3000	8.0	19.3	1.5	90	3600	78	47	10	18	208	268
190H55C15C	35	380	1500	5.5	12.6	3.1	189	2000	105	68	10	23	238	338
190H75C20C	35	380	2000	7.5	17.0	2.4	144	2500	105	68	10	23	238	338
190H90C25C	35	380	2500	9.0	20.9	1.9	113	3000	105	68	10	23	238	338
190H11D30C	35	380	3000	11.0	22.5	1.8	108	3600	105	95	10	30	278	338
190H75C15C	48	380	1500	7.5	16.7	3.2	195	2000	144	95	10	30	278	338

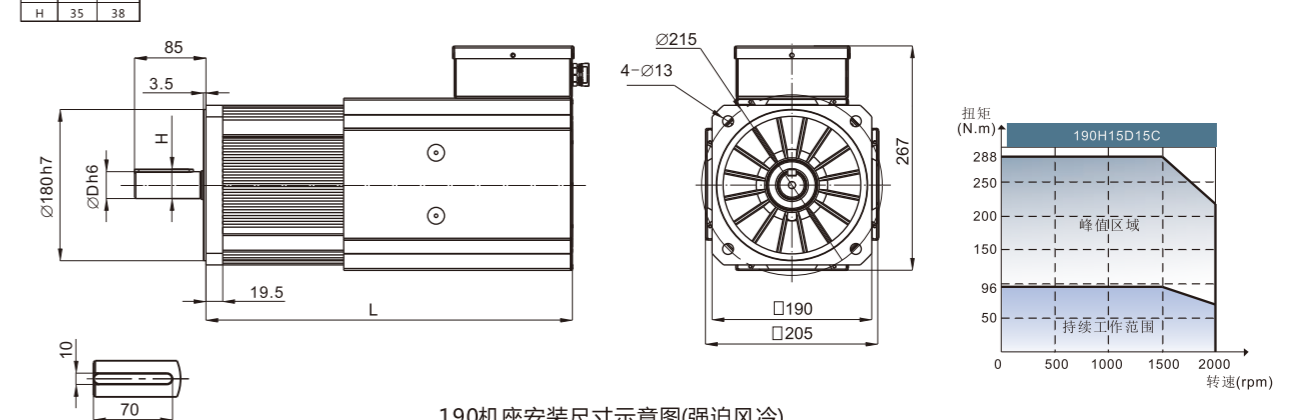
电机绝缘等级: H; 热保护: PT100, KTY可选; 防护等级: IP65; 接线方式: 航空插头; 抱闸: 可选; 工作制: S1

190 系列永磁交流伺服电机技术参数(强迫风冷)

190 Series Servo Motor – Technical Parameters (forced-air cooling)



尺寸	类型1	类型2
D	32	35
H	35	38



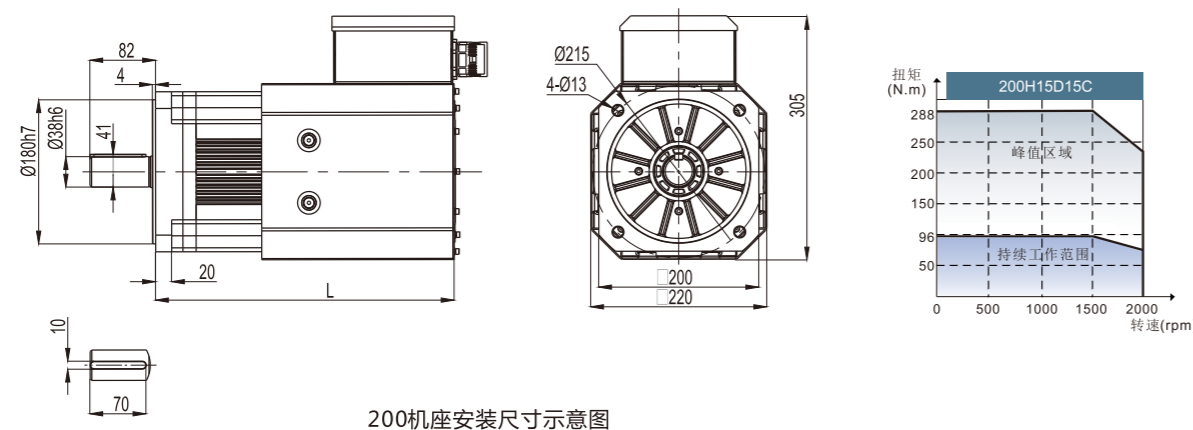
190机座安装尺寸示意图(强迫风冷)

机座号 190														
型号	额定扭矩 N.m	额定电压 Vac	额定转速 rpm	额定功率 kW	额定电流 A	Kt值 N.m/A	Ke常数 V/krpm	最高转速 rpm	最大扭矩 N.m	转子惯量 Kg.cm ²	极数 Poles	重量 Kg	L长度 mm	L长度(抱闸) mm
190H11D30C	35	380	3000	11.0	25.4	1.6	95	3600	105	68	10	30	381	441
190H75C15C	48	380	1500	7.5	18.8	2.8	171	2000	144	68	10	30	381	441
190H10D20C	48	380	2000	10.0	23.8	2.2	135	2500	144	90	10	34	381	441
190H13D20C	64	380	2000	13.0	31.8	2.2	135	2500	192	95	10	34	381	441
190H11D15C	70	380	1500	11.0	26.5	2.9	176	2000	210	95	10	34	381	441
190H13D17C	70	380	1700	12.5	27.0	2.9	174	2210	210	95	10	34	381	441
190H15D20C	70	380	2000	15.0	34.4	2.3	137	2500	210	130	10	37	441	496
190H22D30C	70	380	3000	20.0	48.4	1.6	99	3600	210	130	10	37	441	496
190H15D15C	96	380	1500	15.0	32.0	2.8	171	2000	288	130	10	39	441	496
190H17D17C	96	380	1700	17.0	37.5	2.8	172	2210	288	130	10	39	441	496
190H20D20C	96	380	2000	20.0	43.0	2.4	147	2500	288	130	10	39	441	496
190H19D15C	118	380	1500	18.5	40.0	3.2	195	2000	354	145	10	41	456	516
190H21D17C	118	380	1700	21.0	45.0	2.9	173	2210	354	145	10	41	456	516
190H25D20C	118	380	2000	25.0	56.0	2.3	141	2500	354	145	10	41	456	516
190H22D15C	140	380	1500	22.0	48.0	3.2	195	2000	420	172	10	45	496	556
190H25D17C	140	380	1700	25.0	55.0	2.8	169	2210	420	172	10	45	496	556
190H29D20C	140	380	2000	29.0	65.0	2.4	143	2500	420	172	10	45	496	556

电机绝缘等级: H; 热保护: Pt100, KTY可选; 防护等级: IP65(风罩除外); 接线方式: 接线盒; 风扇电压: 220V,其他可选; 工作制: S1

200 系列永磁交流伺服电机技术参数(强迫风冷)

200 Series Servo Motor – Technical Parameters (forced-air cooling)



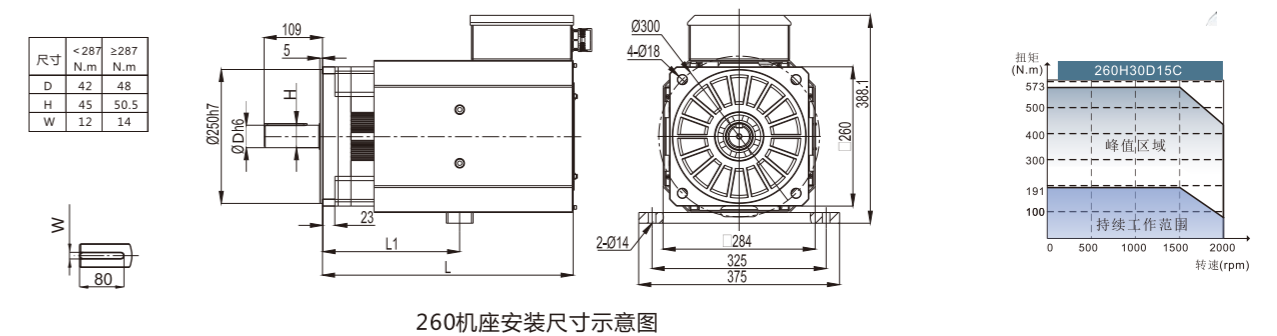
200机座安装尺寸示意图

机座号 200													
型号	额定扭矩 N.m	额定电压 Vac	额定转速 rpm	额定功率 kW	额定电流 A	Kt值 N.m/A	Ke常数 V/krpm	最高转速 rpm	最大扭矩 N.m	转子惯量 Kg.cm ²	极数 Poles	重量 Kg	L长度 mm
200H75C15C	50	380	1500	7.5	17	3.2	200	2000	150	112	8	30	336
200H90C17C	50	380	1700	9	20	2.8	172	2210	150	112	8	30	336
200H11D20C	50	380	2000	11	23	2.4	150	2500	150	112	8	30	336
200H11D15C	70	380	1500	11	23	3.3	203	2000	210	163	8	41	373
200H13D17C	70	380	1700	13	26	2.9	182	2210	210	163	8	41	373
200H15D20C	70	380	2000	15	32	2.4	150	2500	210	163	8	41	373
200H15D15C	96	380	1500	15	33	3.2	200	2000	288	213	8	50	410
200H17D17C	96	380	1700	17	36	3.0	185	2210	288	213	8	50	410
200H20D20C	96	380	2000	20	41	2.5	157	2500	288	213	8	50	410
200H18D15C	118	380	1500	18	38	3.3	205	2000	354	264	8	58	447
200H21D17C	118	380	1700	21	42	3.1	186	2210	354	264	8	58	447
200H25D20C	118	380	2000	25	53	2.5	152	2500	354	264	8	58	447
200H22D15C	140	380	1500	22	46	3.3	203	2000	420	314	8	66	484
200H25D17C	140	380	1700	25	52	2.9	182	2210	420	314	8	66	484
200H29D20C	140	380	2000	29	59	2.6	160	2500	420	314	8	66	484
200H25D15C	157	380	1500	25	49	3.5	211	2000	471	314	8	67	484
200H28D17C	157	380	1700	28	55	3.1	189	2210	471	314	8	67	484
200H33D20C	157	380	2000	33	66	2.6	156	2500	471	314	8	67	484
200H18D10C	176	380	1000	18	36	5.4	324	1500	528	365	8	77	521
200H28D15C	176	380	1500	28	53	3.6	220	2000	528	365	8	77	521
200H31D17C	176	380	1700	31	60	3.2	194	2210	528	365	8	77	521
200H37D20C	176	380	2000	37	69	2.8	168	2500	528	365	8	77	521

电机绝缘等级: H; 热保护: Pt100, KTY可选; 防护等级: IP65(风罩除外); 接线方式: 接线盒; 风扇电压: 220V,其他可选; 工作制: S1

260 系列永磁交流伺服电机技术参数(强迫风冷)

260 Series Servo Motor – Technical Parameters (forced-air cooling)



260机座安装尺寸示意图

机座号 260														
型号	额定扭矩 N.m	额定电压 Vac	额定转速 rpm	额定功率 kW	额定电流 A	Kt值 N.m/A	Ke常数 V/krpm	最高转速 rpm	最大扭矩 N.m	转子惯量 Kg.cm ²	极数 Poles	重量 Kg	L1长度 mm	L长度 mm
260H30D15C	191	380	1500	30	62	3.3	198	2000	573	386	8	92	/	468
260H34D17C	191	380	1700	34	69	3.0	180	2300	573	386	8	92	/	468
260H40D20C	191	380	2000	40	81	2.5	153	2500	573	386	8	92	/	468
260H33D15C	208	380	1500	33	67	3.4	204	2000	624	434	8	102	/	488
260H37D17C	208	380	1700	37	74	3.0	183	2300	624	434	8	102	/	488
260H44D20C	208	380	2000	44	89	2.5	153	2500	624	434	8	102	/	488
260H37D15C	236	380	1500	37	75	3.4	204	2000	708	482	8	109	296	508
260H42D17C	236	380	1700	42	85	3.0	181	2300	708	482	8	109	296	508
260H50D20C	236	380	2000	50	105	2.4	147	2500	708	482	8	109	296	508
260H42D15C	264	380	1500	42	84	3.4	204	2000	792	542	8	120	321	533
260H47D17C	264	380	1700	47	96	3.0	179	2300	792	542	8	120	321	533
260H56D20C	264	380	2000	56	112	2.5	153	2500	792	542	8	120	321	533
260H45D15C	287	380	1500	45	94	3.3	199	2000	861	601	8	131	346	558
260H51D17C	287	380	1700	51	101	3.1	185	2300	861	601	8	131	346	558
260H60D20C	287	380	2000	60	120	2.6	156	2500	861	601	8	131	346	558
260H50D15C	315	380	1500	50	103	3.3	200	2000	945	649	8	138	366	578
260H56D17C	315	380	1700	56	111	3.1	185	2300	945	649	8	138	366	578
260H66D20C	315	380	2000	66	134	2.5	154	2500	945	649	8	138	366	578
260H55D15C	350	380	1500	55	117	3.2	195	2000	1050	745	8	152	406	618
260H62D17C	350	380	1700	62	129	2.9	177	2300	1050	745	8	152	406	618
260H73D20C	350	380	2000	73	144	2.6	159	2500	1050	745	8	152	406	618
260H66D15C	420	380	1500	66	142	3.2	193	2000	1260	900	8	174	471	698
260H75D17C	420	380	1700	75	160	2.8	172	2300	1260	900	8	174	471	698
260H88D20C	420	380	2000	88	183	2.5	150	2500	1260	900	8	174	471	698
260H75D15C	480	380	1500	75	158	3.3	199	2000	1440	1043	8	200	531	765
260H85D17C	480	380	1700	85	180	2.9	174	2300	1440	1043	8	200	531	765
260H10E20C	480	380	2000	100	211	2.5	150	2500	1440	1043	8	200	531	765
260H90D15C	570	380	1500	90	184	3.4	203	2000	1710	1210	8	210	607	835
260H10E17C	560	380	1700	100	211	2.9	174	2300	1680	1210	8	210	607	835
260H11E20C	550	380	2000	115	249	2.4	145	2500	1650	1210	8	210	607	835

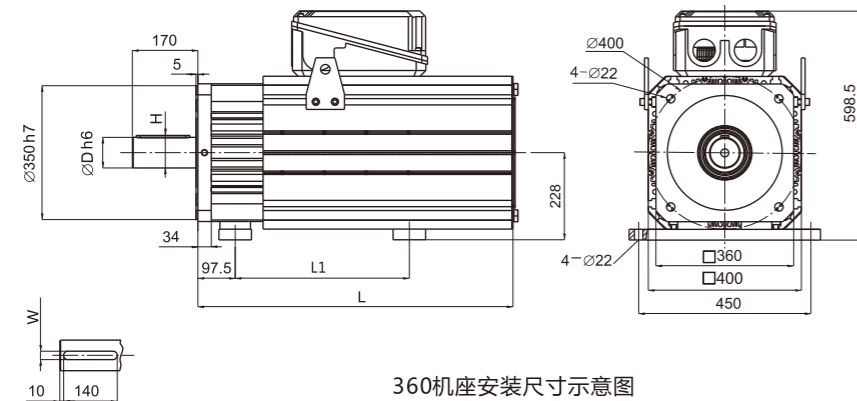
电机绝缘等级: H; 热保护: Pt100, KTY可选; 防护等级: IP65(风罩除外); 接线方式: 接线盒; 风扇电压: 220V,其他可选; 工作制: S1

360 系列永磁交流伺服电机技术参数(强迫风冷)

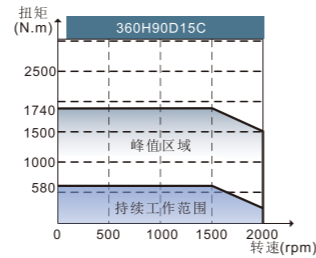
360 Series Servo Motor— Technical Parameters (forced-air cooling)



Torque (N.m)	D	H	W
<1480	80	85	22
≥1480	85	90	22



360机座安装尺寸示意图



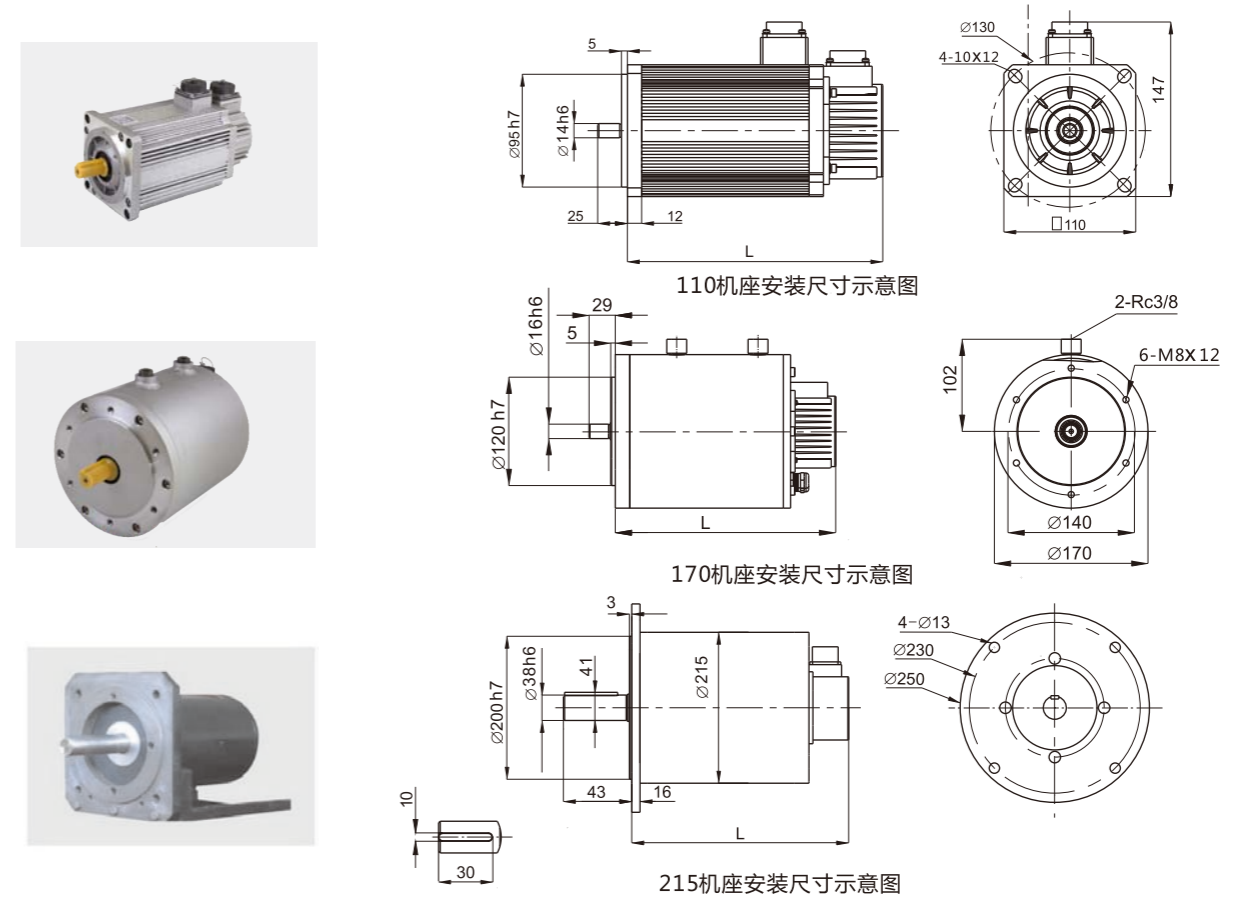
机座号 360

型号	额定扭矩 N.m	额定电压 Vac	额定转速 rpm	额定功率 kW	额定电流 A	Kt值 N.m/A	Ke常数 V/krpm	最高转速 rpm	最大扭矩 N.m	转子惯量 Kg.cm ²	极数 Poles	重量 Kg	L1长度 mm	L长度 mm
360H63D10C	600	380	1000	63	139	4.7	284	1500	1800	2519	8	340	385	730
360H90D15C	580	380	1500	90	196	3.2	195	2000	1740	2519	8	340	385	730
360H11E20C	530	380	2000	110	196	2.6	160	2500	1590	2519	8	340	385	730
360H76D10C	730	380	1000	76	171	4.6	281	1500	2190	2907	8	383	485	830
360H11E15C	700	380	1500	110	238	3.2	194	2000	2100	2907	8	383	485	830
360H13E20C	650	380	2000	136	238	2.5	151	2500	1950	2907	8	383	485	830
360H90D10C	860	380	1000	90	202	4.6	280	1500	2580	3295	8	390	485	830
360H13E15C	830	380	1500	130	269	3.4	204	2000	2490	3295	8	390	485	830
360H16E20C	770	380	2000	160	269	2.5	153	2500	2310	3295	8	390	485	830
360H11E10C	1100	380	1000	115	248	4.8	291	1500	3300	4168	8	470	675	1020
360H16E15C	1050	380	1500	165	356	3.2	194	2000	3150	4168	8	470	675	1020
360H20E20C	950	380	2000	200	347	2.7	162	2500	2850	4168	8	470	675	1020
360H14E10C	1340	380	1000	140	314	4.6	281	1500	4020	4943	8	485	675	1020
360H20E15C	1280	380	1500	200	422	3.3	200	2000	3840	4943	8	485	675	1020
360H24E20C	1150	380	2000	240	422	2.7	160	2500	3450	4943	8	485	675	1020
360H17E10C	1620	380	1000	170	371	4.7	287	1500	4860	5841	8	540	775	1120
360H25E15C	1600	380	1500	250	551	3.2	191	2000	4800	5841	8	540	775	1120
360H31E20C	1480	380	2000	310	683	2.4	143	2500	4440	5841	8	540	775	1120

电机绝缘等级: H; 热保护: Pt100, KTY可选; 防护等级: IP65(风罩除外); 接线方式: 接线盒; 风扇电压: 220V,其他可选; 工作制: S1

110|170|215 系列高速永磁交流伺服电机技术参数

110, 170, 215 Series High Speed Servo Motor – Technical Parameters



机座号 110

型号	额定扭矩 N.m	额定电压 Vac	额定转速 rpm	额定功率 kW	额定电流 A	Kt值 N.m/A	Ke常数 V/krpm	最高转速 rpm	最大扭矩 N.m	转子惯量 Kg.cm ²	极数 Poles	重量 Kg	L长度 mm
110H15C70C	2.1	380	7000	1.5	3.2	0.8	46.7	8000	6.2	3.5	4	11	215
110H15C80C	1.8	380	8000	1.5	3.1	0.7	41.1	9000	5.4	3.5	4	11	215

机座号 170

型号	额定扭矩 N.m	额定电压 Vac	额定转速 rpm	额定功率 kW	额定电流 A	Kt值 N.m/A	Ke常数 V/krpm	最高转速 rpm	最大扭矩 N.m	转子惯量 Kg.cm ²	极数 Poles	重量 Kg	L长度 mm
170H80C80C	9.5	380	8000	8	17	0.63	38.3	10000	19.0	3.5	4	26	244
170H11D12D	8.8	380	12000	11	24	0.41	25.0	14000	17.6	3.5	4	26	244
170H15D20D	7.2	380	20000	15	31	0.27	16.2	22000	14.4	3.5	4	26	244
170H22D20D	10.5	380	20000	22	46	0.26	15.7	22000	21.0	4.5	4	28	265

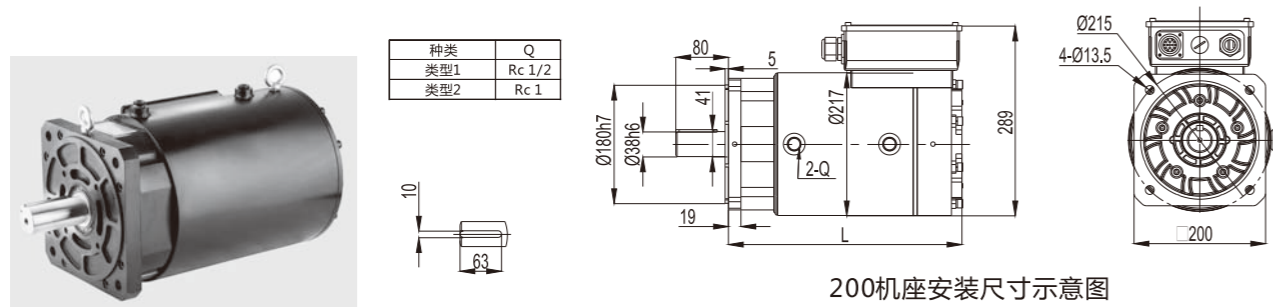
机座号 215

型号	额定扭矩 N.m	额定电压 Vac	额定转速 rpm	额定功率 kW	额定电流 A	Kt值 N.m/A	Ke常数 V/krpm	最高转速 rpm	最大扭矩 N.m	转子惯量 Kg.cm ²	极数 Poles	重量 Kg	L长度 mm
215A11D50C	21.0	220	5000	11	38	0.6	36.1	7000	42.0	33	4	41	163
215A13D50C	24.8	220	5000	13	45	0.6	36.0	7000	49.6	38	4	43	170
215H22D50C	42.0	380	5000	22	42	1.1	65.3	7000	84.0	68	4	53	210
215H30D50C	57.4	380	5000	30	57	1.1	65.8	7000	114.8	96	4	63	250
215H37D50C	70.7	380	5000	37	70	1.1	66.0	7000	141.4	123	4	75	300
215H50D50C	95.5	380	5000	50	94	1.1	66.4	7000	191.0	184	4	93	370

电机绝缘等级: H; 热保护: Pt100, KTY可选; 防护等级: IP67; 工作制: S1

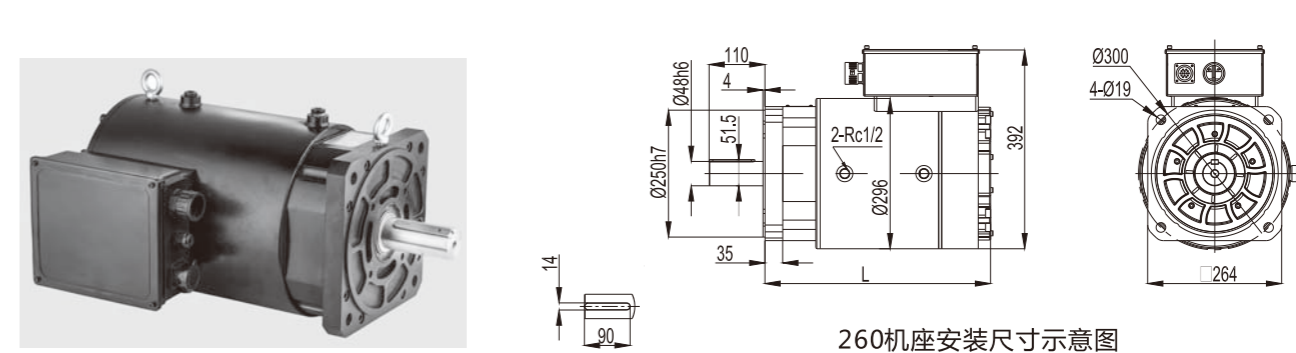
200 系列永磁交流伺服电机技术参数(液冷)

200 Series Servo Motor—Technical Parameters (liquid cooling)



260 系列永磁交流伺服电机技术参数(液冷)

260 Series Servo Motor—Technical Parameters (liquid cooling)



机座号 200													
型号	额定扭矩 N.m	额定电压 Vac	额定转速 rpm	额定功率 kW	额定电流 A	Kt值 N.m/A	Ke常数 V/krpm	最高转速 rpm	最大扭矩 N.m	转子惯量 Kg.cm ²	极数 Poles	重量 Kg	L长度 mm
200H11D15C	72	380	1500	11	25	3.2	192	2000	216	88	8	33	295
200H13D17C	72	380	1700	13	29	2.8	169	2300	216	88	8	33	295
200H15D20C	72	380	2000	15	33	2.4	146	2500	216	88	8	33	295
200H15D15C	96	380	1500	15	34	3.1	189	2000	288	109	8	37	355
200H17D17C	96	380	1700	17	38	2.8	169	2300	288	109	8	37	355
200H20D20C	96	380	2000	20	44	2.4	144	2500	288	109	8	37	355
200H18D15C	118	380	1500	19	40	3.2	196	2000	354	130	8	48	355
200H21D17C	118	380	1700	21	46	2.8	171	2300	354	130	8	48	355
200H25D20C	118	380	2000	25	54	2.4	147	2500	354	130	8	48	355
200H22D15C	141	380	1500	22	48	3.3	198	2000	423	160	8	57	435
200H25D17C	141	380	1700	25	54	2.9	175	2300	423	160	8	57	435
200H30D20C	141	380	2000	30	62	2.5	153	2500	423	160	8	57	435
200H27D15C	170	380	1500	27	56	3.3	201	2000	510	187	8	68	435
200H30D17C	170	380	1700	30	65	2.9	174	2300	510	187	8	68	435
200H36D20C	170	380	2000	36	73	2.6	156	2500	510	187	8	68	435

电机绝缘等级: H; 热保护: PT100, KTY可选; 防护等级: IP65(接线盒除外); 接线方式: 接线盒; 冷却方式: 液冷(油冷/水冷); 工作制: S1

机座号 260													
型号	额定扭矩 N.m	额定电压 Vac	额定转速 rpm	额定功率 kW	额定电流 A	Kt值 N.m/A	Ke常数 V/krpm	最高转速 rpm	最大扭矩 N.m	转子惯量 Kg.cm ²	极数 Poles	重量 Kg	L长度 mm
260H33D15C	208	380	1500	33	73	3.1	189	2000	624	430	8	110	457
260H37D17C	208	380	1700	37	83	2.7	165	2300	624	430	8	110	457
260H44D20C	208	380	2000	44	97	2.3	142	2500	624	430	8	110	457
260H41D15C	264	380	1500	41	89	3.2	196	2000	792	546	8	120	457
260H47D17C	264	380	1700	47	100	2.9	175	2300	792	546	8	120	457
260H55D20C	264	380	2000	55	122	2.4	144	2500	792	546	8	120	457
260H50D15C	316	380	1500	50	107	3.2	195	2000	948	644	8	125	542
260H56D17C	316	380	1700	56	123	2.8	171	2300	948	644	8	125	542
260H66D20C	316	380	2000	66	143	2.4	146	2500	948	644	8	125	542
260H60D15C	384	380	1500	60	132	3.2	193	2000	1152	772	8	139	542
260H68D17C	384	380	1700	68	143	3.0	179	2300	1152	772	8	139	542
260H80D20C	384	380	2000	80	171	2.5	149	2500	1152	772	8	139	542
260H75D15C	480	380	1500	75	168	3.1	189	2000	1440	978	8	158	687
260H85D17C	480	380	1700	85	187	2.8	170	2300	1440	978	8	158	687
260H10E20C	480	380	2000	100	211	2.5	151	2500	1440	978	8	158	687
260H90D15C	570	380	1500	90	185	3.4	204	2000	1710	1158	8	175	687
260H10E17C	570	380	1700	100	208	3.0	182	2300	1710	1158	8	175	687
260H11E20C	550	380	2000	115	231	2.6	159	2500	1650	1158	8	175	687

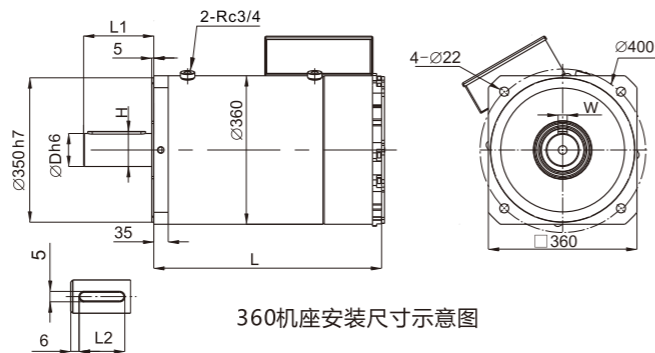
电机绝缘等级: H; 热保护: PT100, KTY可选; 防护等级: IP65(接线盒除外); 接线方式: 接线盒; 冷却方式: 液冷(油冷/水冷); 工作制: S1

360|450 系列永磁交流伺服电机技术参数(液冷)

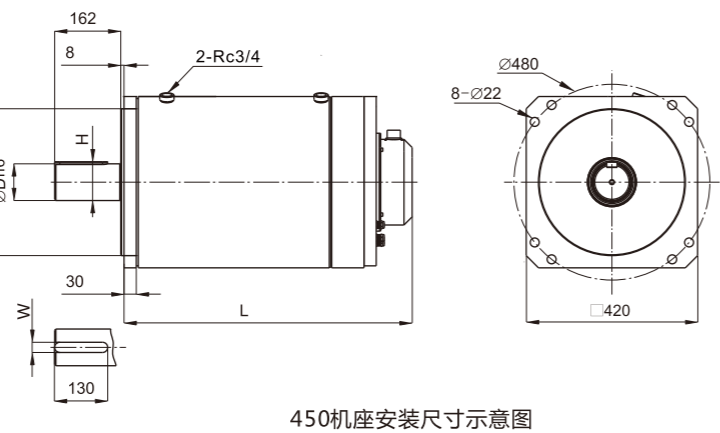
360, 450 Series Servo Motor— Technical Parameters (liquid cooling)



Size	<700 N.m	≥700 N.m
D	60	80
H	64	85
L1	140	170
L2	125	140
W	18	22



Size	<1400 N.m	≥1400 N.m
D	80	90
H	85	95
W	22	25



机座号 360

型号	额定扭矩 N.m	额定电压 Vac	额定转速 rpm	额定功率 kW	额定电流 A	Kt值 N.m/A	Ke常数 V/krpm	最高转速 rpm	最大扭矩 N.m	转子惯量 Kg.cm ²	极数 Poles	重量 Kg	L长度 mm
360H75D15C	480	380	1500	75	174	3.1	187	2000	960	1982	8	228	509
360H90D15C	575	380	1500	90	201	3.2	194	2000	1150	2356	8	250	559
360H11E15C	700	380	1500	110	255	3.1	187	2000	1400	2729	8	272	609
360H14E15C	900	380	1500	141	328	3.1	186	2000	1800	3476	8	317	709

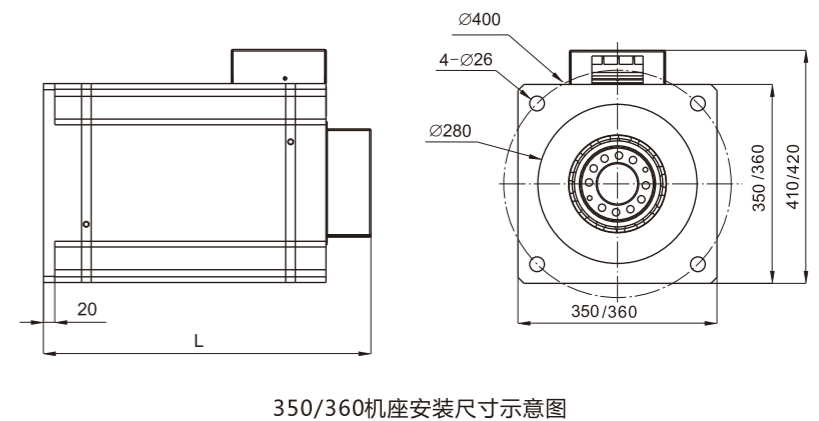
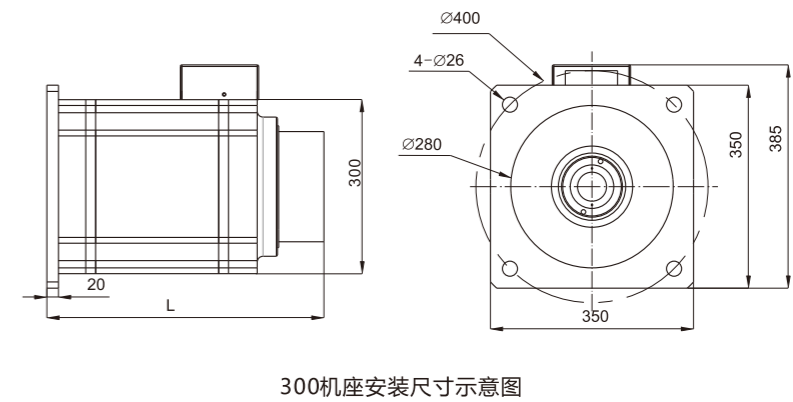
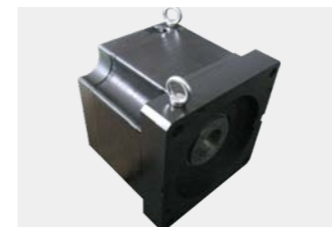
机座号 450

型号	额定扭矩 N.m	额定电压 Vac	额定转速 rpm	额定功率 kW	额定电流 A	Kt值 N.m/A	Ke常数 V/krpm	最高转速 rpm	最大扭矩 N.m	转子惯量 Kg.cm ²	极数 Poles	重量 Kg	L长度 mm
450H11E15C	700	380	1500	110	244	3.1	187	2000	1400	4300	8	370	528
450H16E15C	1000	380	1500	157	330	3.2	196	2000	2000	6140	8	440	628
450H22E15C	1400	380	1500	220	488	3.1	187	2000	2800	7980	8	510	728
450H31E15C	2000	380	1500	314	622	3.5	209	2000	4000	10324	8	622	888

电机绝缘等级: H; 热保护: PT100, KTY可选; 防护等级: IP65(接线盒除外); 接线方式: 接线盒; 冷却方式: 液冷(油冷/水冷); 工作制: S1

300|350 系列直驱低速永磁交流伺服电机技术参数

300, 350 Series Direct-driven Servo Motor — Technical Parameters



机座号 300

型号	额定扭矩 N.m	额定电压 Vac	额定转速 rpm	额定功率 kW	额定电流 A	Kt值 N.m/A	Ke常数 V/krpm	最高转速 rpm	最大扭矩 N.m	转子惯量 Kg.cm ²	极数 Poles	重量 Kg	L长度 mm
300H37D35B	1000	380	350	37	91	12.2	740	400	3000	2060	20	133	475
300H55D35B	1500	380	350	55	136	12.2	740	400	4500	3010	20	180	580
300H92D35B	2500	380	350	92	214	12.2	740	400	7500	5000	20	245	780

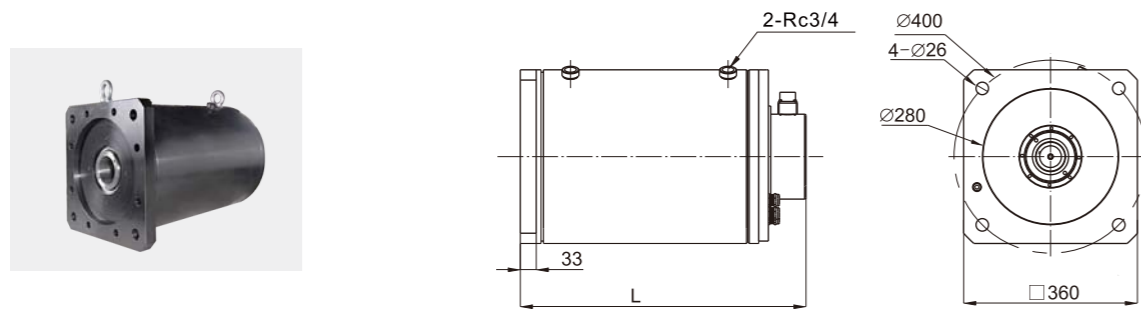
机座号 350

型号	额定扭矩 N.m	额定电压 Vac	额定转速 rpm	额定功率 kW	额定电流 A	Kt值 N.m/A	Ke常数 V/krpm	最高转速 rpm	最大扭矩 N.m	转子惯量 Kg.cm ²	极数 Poles	重量 Kg	L长度 mm
350H35D35B	960	380	350	35	88	11.7	710	400	2880	2860	20	148	380
350H55D35B	1500	380	350	55	138	11.7	710	400	4500	3940	20	225	485
350H59D35B	1600	380	350	59	147	11.7	710	400	4800	5560	20	235	530
360H59D35B	1600	380	350	59	147	11.7	710	400	4800	5570	20	245	538

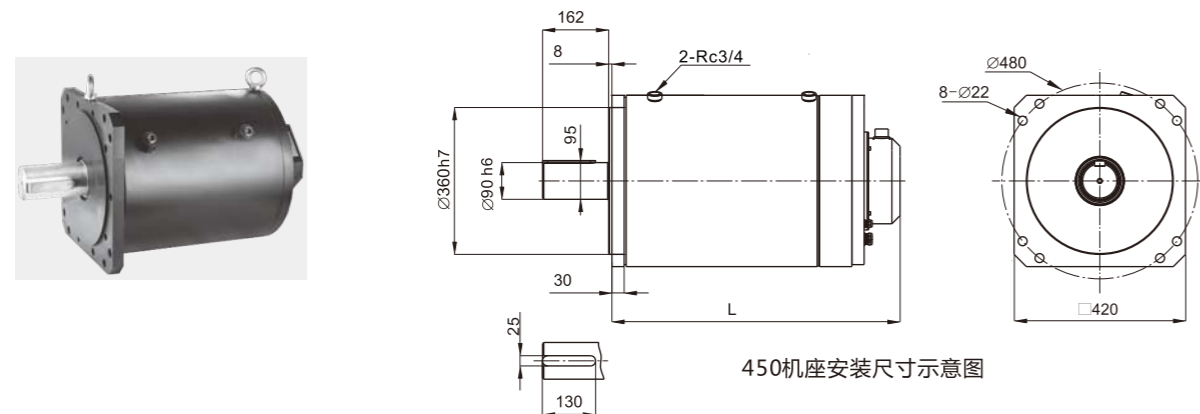
电机绝缘等级: H; 热保护: PT100, KTY可选; 防护等级: IP65(接线盒除外); 接线方式: 接线盒; 冷却方式: 自然冷却; 工作制: S1

360|450 系列直驱低速永磁交流伺服电机技术参数

360, 450 Series Direct-driven Servo Motor – Technical Parameters



360机座安装尺寸示意图



450机座安装尺寸示意图

机座号 360

型号	额定扭矩 N.m	额定电压 Vac	额定转速 rpm	额定功率 kW	额定电流 A	Kt值 N.m/A	Ke常数 V/krpm	最高转速 rpm	最大扭矩 N.m	转子惯量 Kg.cm ²	极数 Poles	重量 Kg	L长度 mm
360H37D35B	1000	380	350	37	91	12.2	740	400	3000	2060	20	190	485
360H55D35B	1500	380	350	55	136	12.2	740	400	4500	3010	20	270	590

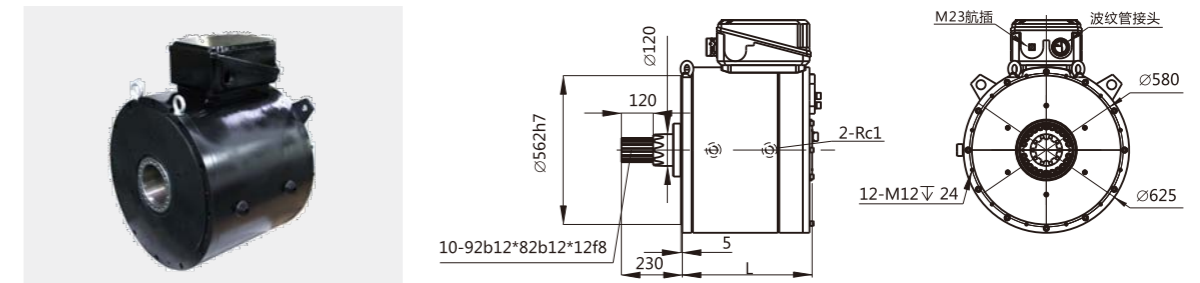
机座号 450

型号	额定扭矩 N.m	额定电压 Vac	额定转速 rpm	额定功率 kW	额定电流 A	Kt值 N.m/A	Ke常数 V/krpm	最高转速 rpm	最大扭矩 N.m	转子惯量 Kg.cm ²	极数 Poles	重量 Kg	L长度 mm
450H44D35B	1200	380	350	44	106	12.1	730	400	3600	6140	8	440	628
450H59D35B	1600	380	350	59	137	12.4	748	400	4800	7980	8	510	728
450H82D35B	2250	380	350	82	197	12.1	732	400	6750	10324	8	620	888

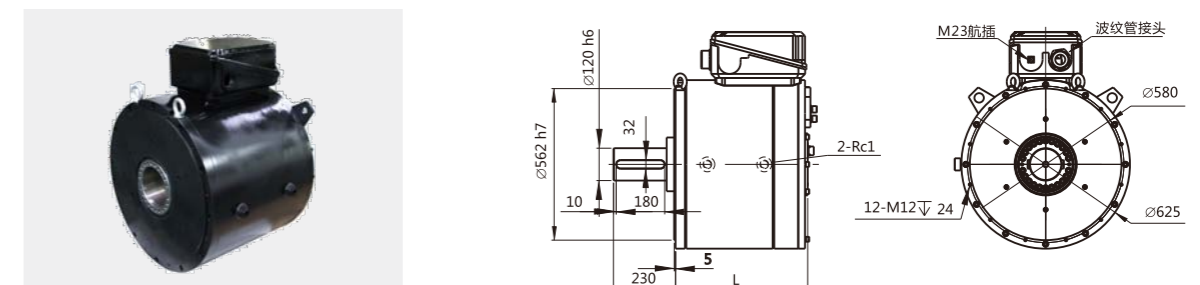
电机绝缘等级: H; 热保护: PT100, KTY可选; 防护等级: IP65(接线盒除外); 接线方式: 接线盒; 冷却方式: 液冷(油冷/水冷); 工作制: S1

630 系列直驱低速永磁交流伺服电机技术参数

630 Series Direct-driven Servo Motor – Technical Parameters



630机座安装尺寸示意图(A款,矩形花键)



630机座安装尺寸示意图(B款,双键)

机座号 630

型号	额定扭矩 N.m	额定电压 Vac	额定转速 rpm	额定功率 kW	额定电流 A	Kt值 N.m/A	Ke常数 V/krpm	最高转速 rpm	最大扭矩 N.m	转子惯量 Kg.cm ²	极数 Poles	重量 Kg	L长度 mm
630H63D20B	3000	380	200	63	120	27.0	1630	250	9000	33002	32	640	450
630H75D20B	3600	380	200	75	134	29.1	1759	250	10800	39569	32	706	490
630H88D20B	4200	380	200	88	161	28.3	1709	250	12600	46137	32	772	530
630H10E20B	5000	380	200	105	197	27.4	1659	250	15000	55988	32	863	590
630H13E20B	6300	380	200	132	256	26.6	1609	250	18900	72407	32	1014	690

电机绝缘等级: H; 热保护: PT100, KTY可选; 防护等级: IP65(接线盒除外); 接线方式: 接线盒; 冷却方式: 液冷(油冷/水冷); 工作制: S1

SM 伺服驱动器

SM Servo Drives

盛迈伺服驱动器是采用高性能数字信号处理器 (DSP)、新一代智能模块 (IPM)、高可靠硬件驱动电路、最优控制算法等先进技术的一款重要产品, 可动态调整电机电压、电流和频率, 通过PWM调制并结合矢量控制进行电机调速, 进而达到机械自动化与节约能源的目的。盛迈伺服驱动器结合绿色设计理念, 具备高性能、高精度、高效率、高可靠性等优点, 广泛应用于液压机械、数控机床、化工纺织、印刷、新能源等各个领域。



SM驱动器命名规则

SM 22 -15D C- 0 R C

标识	公司代码
SM	盛迈简称

标识	系列号
10	通用型
21	水冷驱动器
22	二代电液驱动
30	二代通用型
32	三代电液驱动

标识	功率(W)
两位功率数一位字母组成	
A	×1
B	×10
C	×100
D	×1000
E	×10000
例: 75B	750W
例: 15D	15000W

标识	电压等级
A	单相220V
B	三相220V
C	三相380V
D	三相480V
E	DC600V
X	其他

标识	接口板类型
C	CAN
E	EtherCAT
M	RS 485 二线制
R	RS 422 四线制

标识	位置反馈接口
A	多摩川绝对型
B	BISS-C绝对值
E	增量型
H	海德汉绝对型
R	旋变
S	西克绝对型
Z	其他

标识	识别代码
0	标准
1	其他
2	过载加强



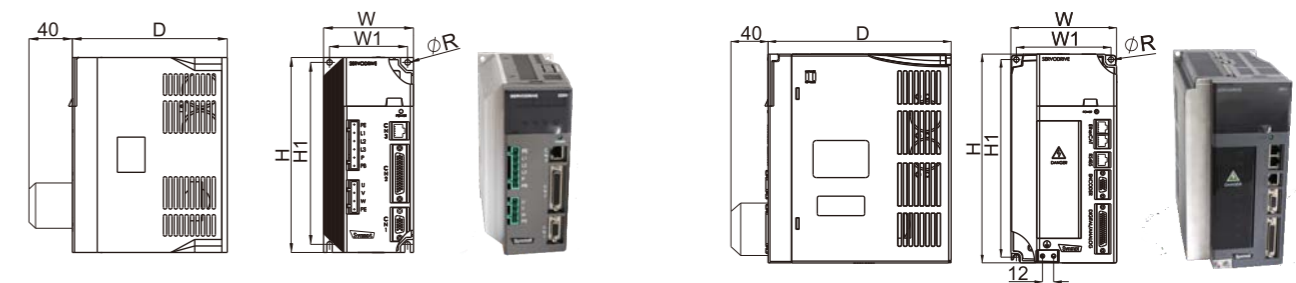
产品特点

盛迈伺服驱动器以电机专用数字处理器DSP为核心, 采用新一代的IGBT模块, 具有可靠性高、功能全、使用方便等特点。控制器具有高速弱磁控制功能, 有效地扩展了电机运行范围, 系统在极低的电压下仍然能正常工作。

SM 驱动器技术规范

	分类	规格
性能	频率响应	≥400Hz
	PWM频率	4~16kHz
	脉冲输入频率	≤2MHz
	调速比	1:5000或更高
	速度波动率	(±0.02% (负载0~100%))
	过载能力	150%额定电流60s, 180%额定电流6s
产品功能	位置反馈类型	增量式 绝对值编码器 (EnDAT, HiperfaceDSL, SmartABS) 旋变可选
	速度·扭矩控制方式	-10V ~ +10V 差分双极性模拟电压输入
		0 ~ +10V 单极性模拟电压输入(2路可选)
		用户预先设定的速度/时间曲线(外部可选)
	位置控制模式	RS232/RS485 速度指令
		方向+脉冲串(可直接替代步进电机驱动)
		90°相位差二相脉冲输入控制(A相+B相)
		CCW+CW脉冲串输入控制
	数字输入输出	7路可编程输入, 4路可编程输出
	内部电源输出	内部10V, 24V电源输出, 可供用户使用
	制动功能	100kW以下标准内置制动单元, 制动率0.0~100%
	保护功能	过压, 欠压, 短路, 过流, 过载, 电机过热, 驱动器过热, 失速, 堵转, 位置超差, 编码器/旋变异常等。
	通讯功能	CANopen 现场总线
		EtherCAT 现场总线
		RS485 Modbus, PC 通讯监控
其他功能	电子齿轮控制功能	
	自动零位检测和增益调整	
	自动加速度, 减速度和S-曲线控制	
其他	转子位置信号脉冲输出, 1-256任意分频	
	冷却方式	1kW以下自冷、1.5kW-100kW智能风冷、部分功率段可水冷(订制)
	防护等级	7.5kW以下IP00 11kW以上IP20
环境	安装方式	挂壁式
	使用场所	安装柜内不受阳光直射, 无尘埃、腐蚀性气体、油雾、水蒸气等
	环境温度	-10°C ~ +40°C (环境温度40~50°C, 请降额使用)
	湿度	5%~95%RH, 无水珠凝结
	振动	小于4.9m/s ² (0.5G) 10~60Hz (非连续性)
	存储温度	-20°C ~ +60°C

SM30系列产品安装尺寸表



SM30系列外型及安装尺寸示意图(A类)

SM30系列外型及安装尺寸示意图(B类)

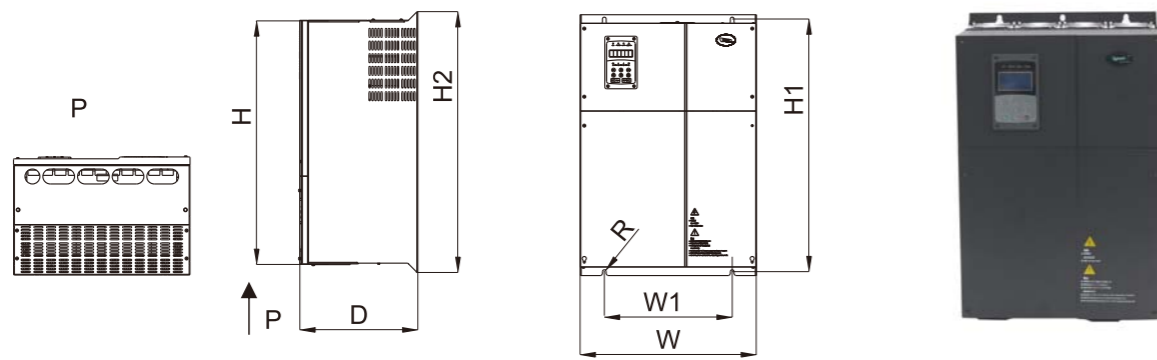
驱动器型号	安装孔位		外形尺寸			安装孔径	重量 Kg	安装方式
	W1	H1	H	W	D	R		
SM30-40BB-0	73	170	180	83	144	Φ5	1.4	A
SM30-75BB-0								
SM30-10CB-0								
SM30-15CB-0	74	175	185	90	180	Φ5	2.4	A
SM30-23CB-0								
SM30-33CC-0								
SM30-33CB-0	102	212	225	115	199	Φ6	4	B
SM30-37CC-0								
SM30-44CC-0								
SM30-55CC-0	113	280	295	134	230	Φ6	6.2	B
SM30-75CC-0								
SM30-11DC-0								

SM30系列产品规格表(S1工作制)

驱动器型号	输入电压	额定功率	额定电流	最大电流	适配电机容量	外置制动电阻 Ω	
	Vac	kW	A	A	kW		
SM30-40BB-0	1PH/3PH AC220V -15%~+10% 50/60Hz	0.4	3	7.1	0.4	-	
SM30-75BB-0		0.75	4	8.5	0.75		
SM30-10CB-0		1	6	9.9	1		
SM30-15CB-0		1.5	8	12.7	1.5		
SM30-23CB-0		2.3	11	19.8	2.2		
SM30-33CB-0		3.3	14	25	3.3		≥100
SM30-33CC-0		3.3	8.5	15	3.3		-
SM30-37CC-0		3.7	10	18	3.7		≥100
SM30-44CC-0		4.4	12	21.5	4		≥100
SM30-55CC-0		5.5	14	25	5		≥70
SM30-75CC-0	7.5	17	31	7.5	≥70		
SM30-11DC-0	11	25	45	11	≥70		

驱动器电流测试条件：PWM频率 8kHz (0.4-2.3kW), 6kHz (>3kW)

SM22/SM30系列产品安装尺寸表



SM22/SM30系列外型及安装尺寸示意图

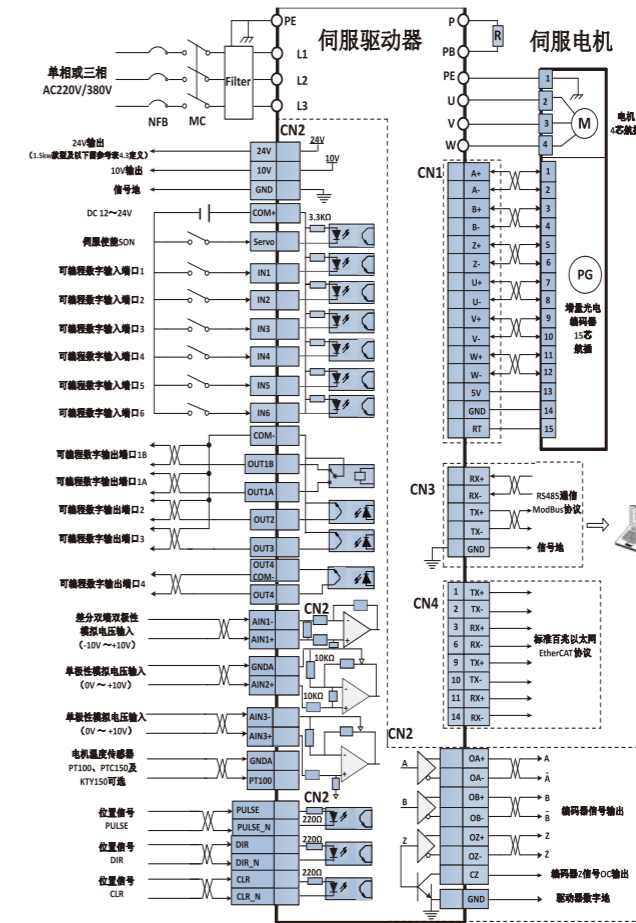
驱动器型号	安装孔位		外形尺寸				安装孔径	重量
	W1	H1	H	H2	W	D		
SM22-11DC-2	187	315	307	330	230	180	Φ7	12
SM22-15DC-0								
SM22-18DC-0								
SM22-22DC-0	187	358	339	373	250	195	Φ7	13
SM22-22DC-2								
SM22-30DC-0	235	445	430	460	285	226	Φ8	21
SM22-37DC-0								
SM22-37DC-2	245	525	484	540	324	275	Φ10	32
SM22-45DC-0								
SM22-55DC-0	260	580	544	600	384	265	Φ10	40
SM22-65DC-0								
SM22-75DC-0	343	680	654	690	470	300	Φ10	66
SM22-90DC-0								
SM22-11EC-0								
SM22-13EC-0	343	686	684	740	516	322	Φ12	76

SM22/SM30系列产品规格表(S1工作制)

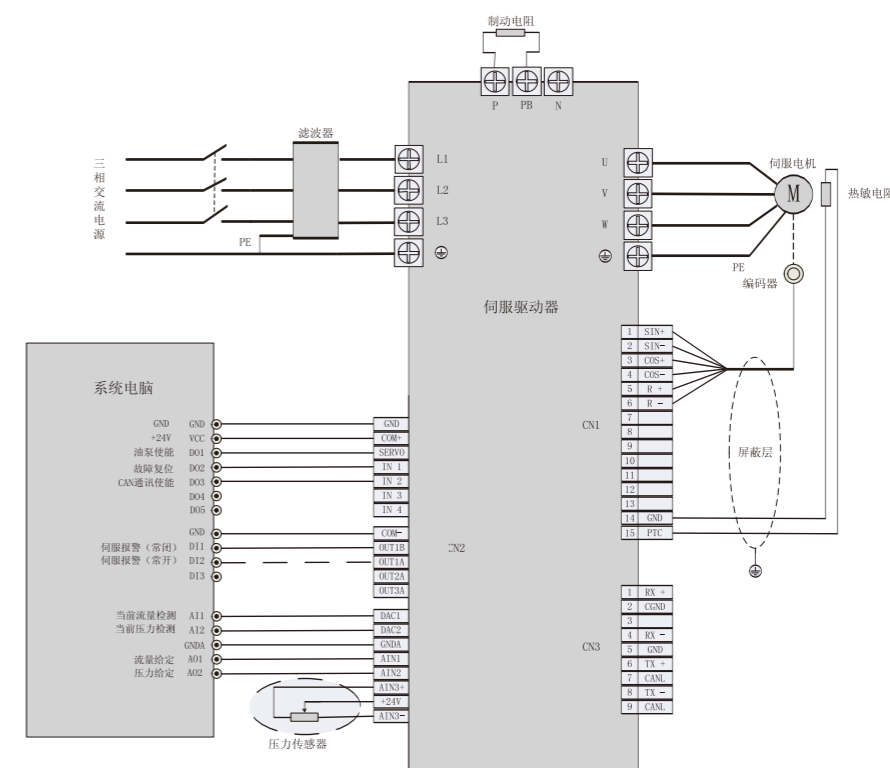
驱动器型号	输入电压	额定功率	额定电流	最大电流	适配电机容量	外置制动电阻
	Vac	kW	A	A	kW	Ω
SM22-11DC-2	3PH AC380V -15%~+10% (50/60Hz)	11	25	45	7.5~11	≥32
SM22-15DC-0		15	32	51	13~15	
SM22-18DC-0		18.5	37	67	18.5	≥25
SM22-22DC-0		22	45	81	22	
SM22-22DC-2		22	46	85	22	≥16
SM22-30DC-0		30	60	99	25~30	
SM22-37DC-0		37	75	135	34~37	
SM22-37DC-2		37	78	145	34~37	≥8
SM22-45DC-0		45	90	159	42~45	
SM22-55DC-0		55	115	202	47~55	
SM22-65DC-0		65	130	240	56~65	
SM22-75DC-0		75	150	270	66~75	≥6
SM22-90DC-0		90	175	315	76~90	
SM22-11EC-0	110	205	370	92~110		
SM22-13EC-0	132	250	450	110~132		

驱动电流测试条件：PWM频率 6kHz,驱动器功率≥100kW,4kHz

SM通用伺服接线图



SM22电液伺服接线图



SM 电液伺服系统

SM Electro Hydraulic Servo Systems

盛迈电液伺服系统性能稳定，油泵、电机和驱动器的匹配性好，流量和压力的控制精度高，动态响应快。系统除了进行单机检查外，还模拟上位机的工况进行系统的匹配性测试。电液系统的功能丰富，支持多种多泵合流模式，整体节能效果好，售后服务简单。



SM 电液伺服系统命名规则

SM-0090 M 0067 Q - 0 1 1

标识	公司代码
SM	盛迈简称

标识	吨位
0~9999	吨

标识	压力等级
L	14MPa
M	16MPa
H	17.5MPa
S	21MPa

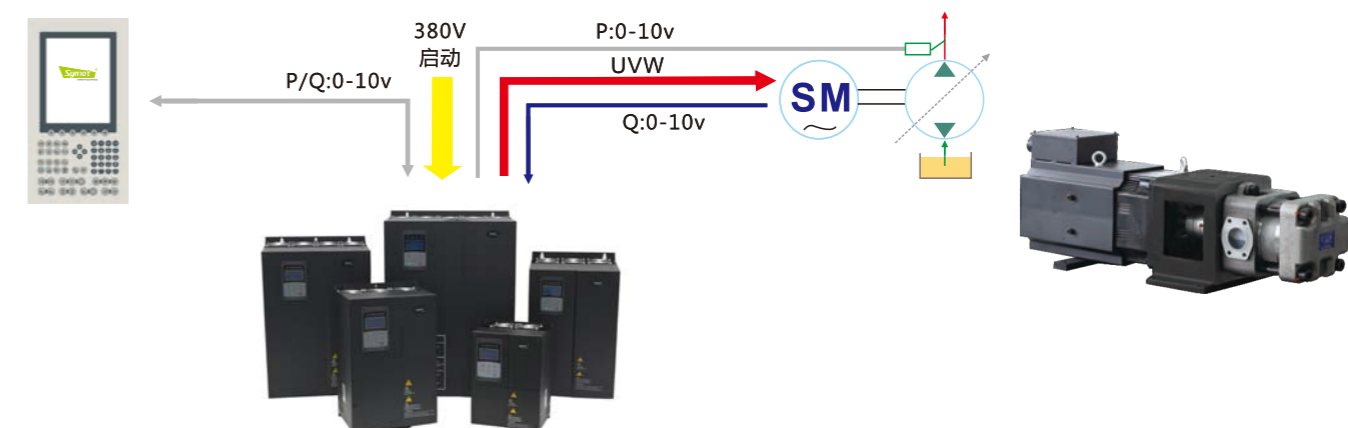
标识	流量
0~9999	L/min

标识	泵别
Q	住友
E	艾可勒
F	福伊特
X	其他

标识	驱动器配置
1	标准配置
0	减小一级
2	增大一级
3	增大两级

标识	电机配置
1	标准配置
0	减小一级
2	增大一级
3	增大两级

标识	识别代码
0	标准
1	内部控制码
2	内部控制码
3	内部控制码



SM 电液伺服系统配置表

流量规格	油泵排量 cc/r	25	32	40	50	63	80	100	125	160																		
	标准流量 L/min	53	67	84	105	132	160	200	250	342																		
	最大流量 L/min	63	75	96	120	150	200	250	310	400																		
	线性 %	1%F.S以下																										
	磁滞 %	1%F.S以下																										
压力规格	最高压力 Mpa	14	16	17.5	14	16	17.5	14	16	17.5	14	16	17.5	14	16	17.5	14	16	17.5									
	最低压力 Mpa	0.1																										
	线性 %	1%F.S以下																										
	磁滞 %	1%F.S以下																										
	电机规格	额定扭矩 N?m	48	48	48	70	70	70	70	70	96	96	96	118	118	118	140	140	140	169	169	191	208	208	236	264	264	286
驱动器规格	绝缘等级	H																										
	保护等级	IP65																										
	冷却方式	强制风冷																										
	环境温度	-10°C ~ +40°C (环境温度40~55°C, 请降额使用)																										
	环境湿度	20-90%RH (不结露)																										
	电机及泵重量 Kg	63	63	63	70	70	70	75	75	82	105	105	116	116	116	125	125	125	243	243	248	253	253	259	265	275	290	302
	额定功率 kW	11	11	11	11	11	11	15	15	22	22	22	22	22	22	30	30	30	37	37	45	45	45	55	55	55	65	
	输入电压范围 Vac	三相380~440VAC 50/60Hz																										
	控制方式	SVPWM控制																										
	制动单元	标准内置																										
	反馈类型	速度检测-Resolver(旋转变压器)、压力检测-压力传感器																										
	压力命令输入	0~10V二点校正																										
	压力反馈输入	10V以下																										
	流量命令输入	0~10V二点校正																										
	多功能输入端口	6路可编程, 1路使能DC24V 8mA																										
多功能输出端口	4路可编程 DC24V 30mA																											
油	保护功能	过压, 欠压, 短路, 过流, 过载, 电机过热, 驱动器过热, 失速, 堵转, 编码器/旋变异常等																										
	通信功能	CAN通讯采用CANopen协议; RS485通讯采用MODBUS协议; 工业以太网通讯, 采用EtherCAT协议																										
	冷却方式	智能型风冷																										
	环境温度	-10°C ~ +40°C (环境温度40~55°C, 请降额使用)																										
	环境湿度	5%~95%RH, 无水滴凝结																										
	重量 Kg	11	11	11	11	22	22	22	22	35	30	30	45	45														
	工作介质	HL-HLP DIN51 524 Part1/2 R68 R46																										
	操作温度 °C	-20 to 100																										
	黏度	@40°C	67.83																									
		@100°C	8.62																									

SM 电液伺服系统配置案例 (某品牌塑机系列机型配置方案)

电液系统型号	系统流量 (L/min)	系统压力(Mpa)	适配机型	电机额定扭矩 (N.m)	油泵排量(cc/r)	电机规格	驱动器规格
SM-0060M0045H-111	53	16	60T	48	25	SM-190H75C15C-Rn21F	SM22-75CC-ORC
SM-0090M0067Q-121	67	16	90T	70	31.5	SM-190H11D15C-Rn21F	SM22-11DC-ORC
SM-0120M0084Q-121	84	16	120T	70	40	SM-200H13D17C-Rn21F	SM22-15DC-ORC
SM-0160M0105Q-122	105	16	160T	96	50	SM-200H17D17C-Rn21F	SM22-22DC-ORC
SM-0200M0132Q-121	132	16	200T	118	63	SM-200H21D17C-Rn21F	SM22-30DC-ORC
SM-0260M0168Q-111	160	16	260T	140	80	SM-200H25D17C-Rn21F	SM22-30DC-ORC
SM-0300M0210Q-121	200	16	300T	210	100	SM-260H34D17C-Rn21F	SM22-45DC-ORC
SM-0360M0231Q-111	250	16	360T	265	125	SM-260H42D17C-Rn21F	SM22-45DC-ORC

伺服专用EMI滤波器

产品特点

- ▲ 针对干扰严重的伺服应用场合设计, 具有优秀的传导滤波效果、极佳的低频衰减特性和优异的共模和差模抑制能力, 可有效保护伺服驱动器, 并提高伺服系统的抗干扰能力;
- ▲ 共模和差模电感制作均采用新型磁材料, 电容及其它电子材料选型可靠, 品质保证;
- ▲ 浪涌吸收能力强, 同时泄漏电流相对较小;
- ▲ 体积小, 重量轻, 客户安装方便。

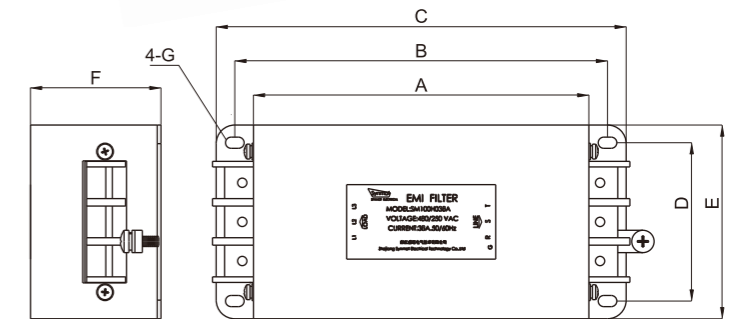


技术指标

- ▲ 额定电压: 415±15%VAC;
- ▲ 工作频率: 50/60Hz;
- ▲ 泄漏电流: < 2.0 mA @250VAC/50Hz;
- ▲ 工作温度: -25°C~+125°C。

应用场合

适用于需要三相供电的电力电子和成套设备, 针对伺服驱动系统的应用特点进行优化。



型号	额定电流	安装孔位			外形尺寸				安装孔	重量
	A	B	D	A	C	E	F	G	Kg	
SM101H038A	38	200	85	178	220	100	67	6×10	1.9	
SM101H050A	50	200	85	178	220	100	86	6×10	2.3	
SM101H065A	65	200	85	178	220	100	86	6×10	2.5	
SM101H085A	85	278	85	218	304	130	90	8×16	3.3	
SM101H120A	120	278	85	218	304	130	90	8×16	3.5	
SM101H150A	150	345	138	304	371	188	100	8×16	6.8	
SM101H180A	180	345	138	304	371	188	100	8×16	7.0	

SM 101滤波器性能参数

频率 (MHz)	共模插入损耗(dB)								差模插入损耗(dB)							
	0.1	0.15	0.5	1	5	10	30	0.1	0.15	0.5	1	5	10	30		
SM101H038A	18.5	26.6	44.8	49.4	43.2	37.5	26.4	23.2	27.1	50.6	55.1	38.5	32.7	24.0		
SM101H050A	23.7	31.2	53.8	58.9	40.4	34.3	23.1	26.2	23.2	56.7	58.5	39.6	34.5	25.0		
SM101H065A	23.7	31.2	53.8	58.9	40.4	34.3	23.1	26.2	23.2	56.7	58.5	39.6	34.5	25.0		
SM101H085A	24.5	33.4	56.2	58.8	43.4	37.5	25.9	21.8	35.0	54.8	59.7	38.4	33.0	22.1		
SM101H120A	24.5	33.4	56.2	58.8	43.4	37.5	25.9	21.8	35.0	54.8	59.7	38.4	33.0	22.1		
SM101H150A	40.0	46.9	61.5	59.5	40.7	35.5	23.5	28.7	45.8	55.9	57.5	38.1	30.8	25.2		
SM101H180A	40.0	46.9	61.5	59.5	40.7	35.5	23.5	28.7	45.8	55.9	57.5	38.1	30.8	25.2		